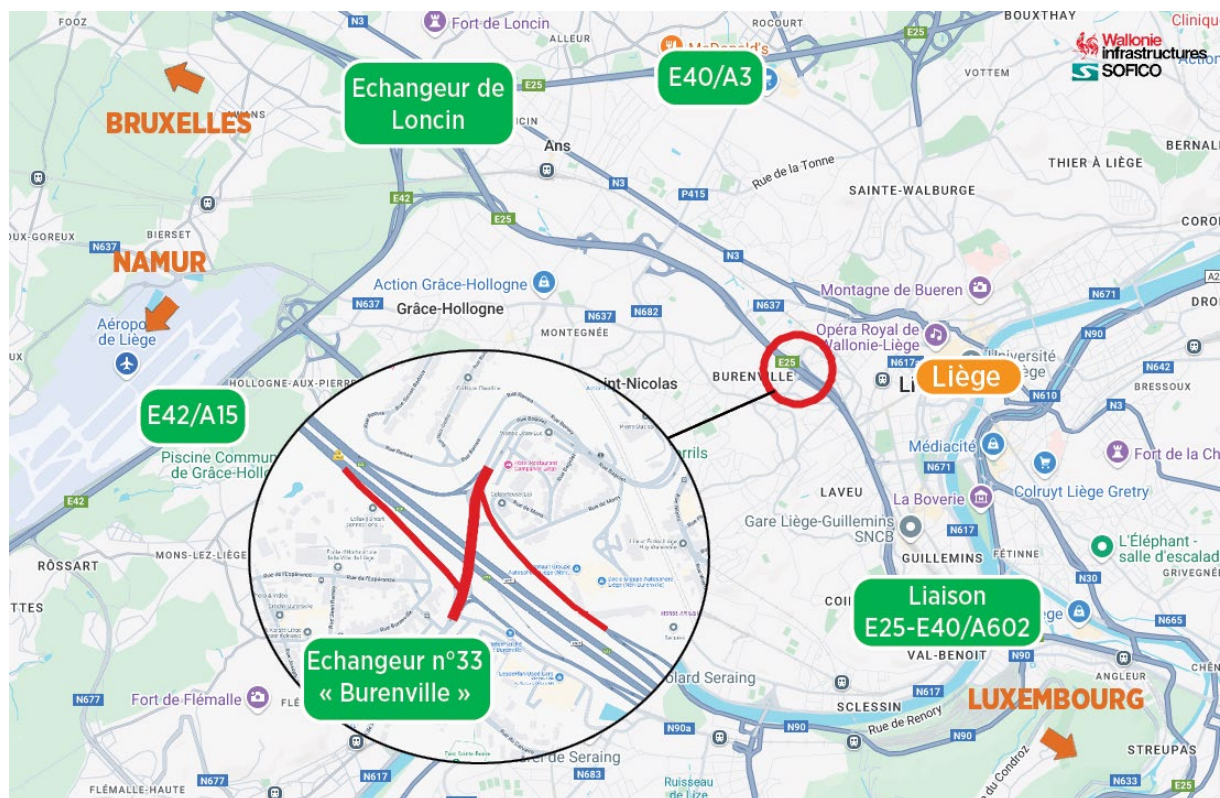


Liaison E25-E40/A602 : suite de la réhabilitation et sécurisation de l'échangeur n°33 « Burenville »

29 mai 2026

Le chantier visant à réaménager l'échangeur n°33 « Burenville » de la liaison E25-E40/A602, tout en le sécurisant et en y incluant les modes actifs ainsi que les transports en commun, se poursuit. La réhabilitation de la moitié du pont de l'échangeur, côté Bruxelles, s'achève. Dès la nuit du lundi 15 juin au mardi 16 juin, la circulation sera basculée sur l'ouvrage afin de permettre la réhabilitation de l'autre moitié du pont, côté Luxembourg. Des réfections de revêtements sont par ailleurs programmées dès la semaine prochaine.



MODIFICATIONS DES CONDITIONS DE CIRCULATION

Dès le [mardi 2 juin en soirée et jusqu'au vendredi 5 juin avant les heures de pointe du matin](#)

Afin d'y poser un nouveau revêtement, la [bretelle d'accès n°33 « Burenville »](#) permettant de rejoindre la liaison E25-E40/A602 [vers Bruxelles sera fermée](#).

Des déviations seront mises en place :

- Via l'accès n°33 « Burenville » vers le Luxembourg puis un demi-tour à hauteur de l'échangeur n°36 « Guillemins » ;
- Via les N3g/avenue de Fontainebleau, N3/rue de Hesbaye/rue Walthère Jamar et N682/rue Jean Jaurès pour rejoindre l'accès n°32 « Ans » vers Bruxelles.

Dès le [lundi 8 juin à 23h et jusqu'à la fin du chantier](#)

Il sera à nouveau possible de connecter l'avenue Olympe Gilbert, ainsi que la rue Jules Lamine, à la rue Emile Jennissen.

Dès le [lundi 8 juin à 23h et jusqu'au mercredi 10 juin en fin de journée](#)

Afin d'y permettre la réfection des revêtements, la [circulation, avenue Olympe Gilbert](#), entre le carrefour formé avec la rue du Calvaire et celui formé avec l'avenue Emile Jennissen non compris, s'effectuera [uniquement en direction de Sainte-Marguerite](#).

- Les usagers circulant rue Jules Lamine en direction de Burenville seront invités à emprunter une courte déviation via l'avenue Emile Jennissen, la rue Burenville et la rue Saint Nicolas pour rejoindre le giratoire de Burenville.

Dès le [mardi 16 juin avant les heures de pointe du matin et jusqu'à la mi-novembre 2026](#)

Afin de permettre la réhabilitation de la moitié du pont de l'échangeur côté Luxembourg, la [circulation](#), sur l'ouvrage, sera basculée sur [l'autre moitié de l'ouvrage, côté Bruxelles](#).

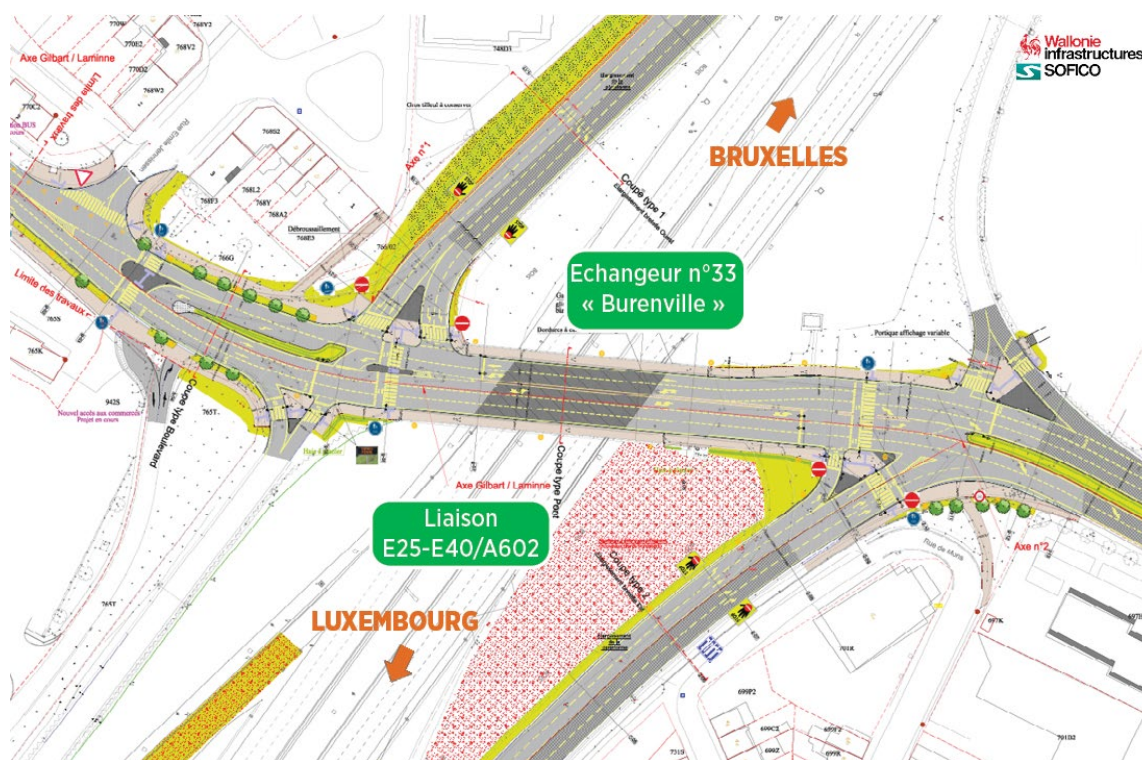
L'accès aux commerces bordant la bretelle d'accès n°33 « Burenville » vers le Luxembourg s'effectuera via le passage aménagé au sein de cette bretelle.

Les autres conditions de circulation déjà en place resteront en vigueur (1 voie par sens disponible sur le pont, tous les mouvements restent possibles depuis la liaison E25-E40/A602 vers le pont de l'échangeur et inversement, passage des piétons maintenu).

La fin globale des travaux est prévue pour le mois de décembre 2026

POUR RAPPEL

Les travaux visent à réaménager l'échangeur n°33 « Burenville » de la liaison E25-E40/A602 tout en le sécurisant et en y incluant les modes actifs, ainsi que les transports en commun.



Un élargissement des bretelles de sortie permettant de quitter l'autoroute sera réalisé dans les deux sens : leur capacité sera doublée, passant de 2 à 4 voies, afin d'éviter le phénomène des remontées de file particulièrement accidentogène. Les carrefours constitués de ronds-points seront transformés en carrefours à feux, qui permettront de mieux prioriser les modes actifs, ainsi que les transports en commun.

Des pistes cyclopiétonnes seront aménagées de chaque côté de la voirie et du pont (Rue Jules Lamine). Des traversées piétonnes seront également intégrées.

Vers le Luxembourg, une **bande d'arrêt d'urgence sera réalisée** depuis la sortie de l'aire de Burenville jusqu'à la sortie élargie.

Le **pont de l'échangeur sera réhabilité** (nouvelle étanchéité, nouveaux joints de dilatation, nouveaux garde-corps).

Enfin, les espaces inoccupés dans l'échangeur seront **revégétalisés**.

Situé à hauteur d'une liaison stratégique en termes de mobilité, ce chantier a été organisé en **très nombreuses phases** afin d'impacter le moins possible la circulation sur l'A602, ainsi que sur l'échangeur et ses axes voisins. Les opérations les plus conséquentes pour la mobilité seront menées un maximum **de nuit**, en se calquant autant que possible sur **les fermetures trimestrielles dédiées aux entretiens de la liaison E25-E40/A602**, englobant cet échangeur situé dans sa zone d'approche.

Ce chantier représente un budget de près de **€3,5 millions** HTVA financé par la **SOFICO**, maître d'ouvrage.

Il est réalisé en collaboration avec son partenaire technique : le **SPW Mobilité et Infrastructures**, maître d'œuvre.

C'est la société **AB Tech** qui a été désignée par marché public pour l'exécution de ces travaux.

Contact : Héloïse WINANDY | Porte-parole de la SOFICO | +32 495 28 43 46 | heloise.winandy@sofico.org

Rejoignez-nous !   