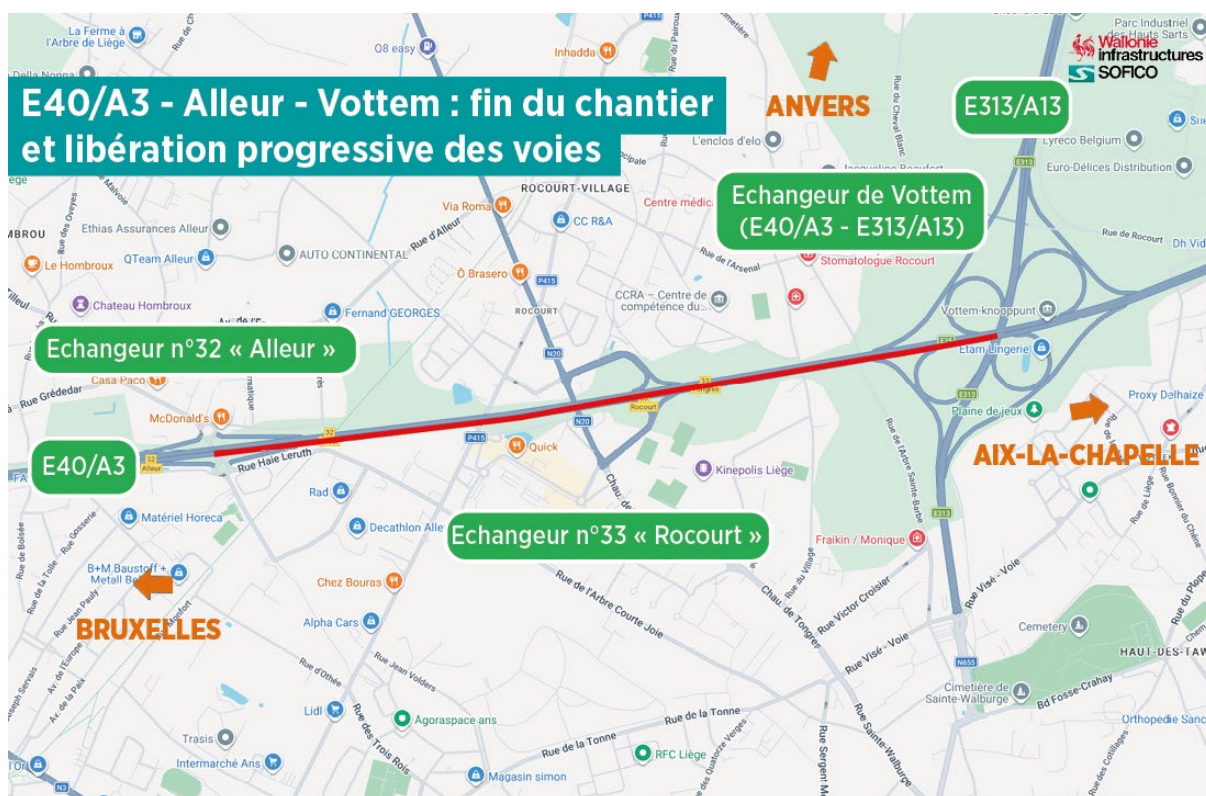


E40/A3 – Fin du chantier de renouvellement des revêtements d’Aleur à Vottem vers Aix-la-Chapelle

1^{er} avril 2026

Le chantier visant à renouveler les revêtements de l’E40/A3 d’Aleur à Vottem vers Aix-la-Chapelle s’achève. Les voies vers Aix-la-Chapelle seront libérées pour ce jeudi 2 avril, les voies vers Bruxelles seront à nouveau accessibles selon les conditions habituelles pour ce vendredi 3 avril.



MODIFICATIONS DES CONDITIONS DE CIRCULATION

VERS AIX-LA-CHAPELLE

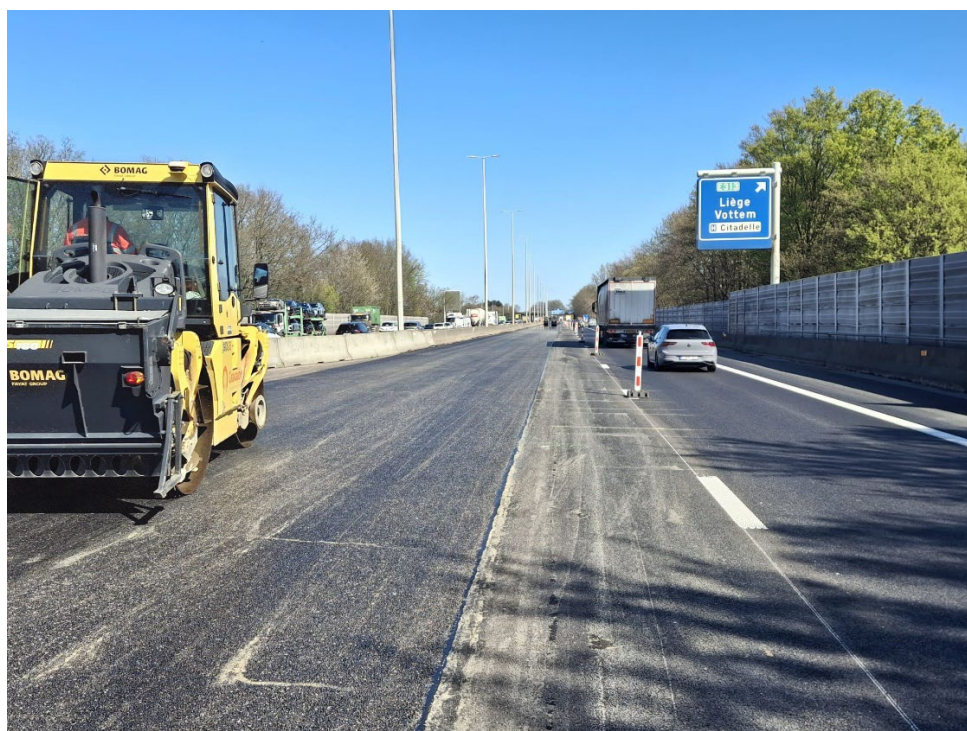
Dès ce jeudi 2 avril avant les heures de pointe du matin, la circulation, sur l'E40/A3, entre l'échangeur n°32 « Allieur » et l'échangeur de Vottem (E40/A3 – E313/A13), en direction d'Aix-la-Chapelle, s'effectuera selon les conditions habituelles, sur **trois voies**.

VERS BRUXELLES

Dès ce vendredi 3 avril avant les heures de pointe du matin, la circulation, sur l'E40/A3, entre l'échangeur de Vottem (E40/A3 – E313/A13) et l'échangeur n°32 « Allieur », en direction de Bruxelles, s'effectuera selon les conditions habituelles, sur **trois voies**.

POUR RAPPEL

Ce chantier a permis de renouveler les **revêtements de l'ensemble des voies** de l'E40/A3 entre l'échangeur n°32 « Allieur » et l'échangeur de Vottem (E40/A3 – E313/A13) en direction d'Aix-la-Chapelle, parfois jusqu'à 12cm de profondeur. Les zones localisées qui le nécessitaient ont été traitées plus en profondeur. Les revêtements des **bretelles de l'échangeur n°33 « Rocourt »** ont également été renouvelés dans ce sens.



Grâce au travail des équipes et aux conditions météorologiques favorables, ce chantier, prévu jusqu'à la mi-avril, s'achève avec une dizaine de jours d'avance sur le planning initial.

Ce chantier représente un budget d'environ **€1,4 million HTVA** financé par la SOFICO, maître d'ouvrage.

Il a été réalisé en collaboration avec son partenaire technique : le **SPW Mobilité et Infrastructures**, maître d'œuvre.

C'est la société **Gravaubel** qui a été désignée par marché public pour l'exécution de ces travaux.

Contact : Héloïse WINANDY | Porte-parole de la SOFICO | +32 495 28 43 46 | heloise.winandy@sofico.org

Rejoignez-nous !   