

Un Réseau fibre optique au service de la Wallonie



Les 3 enjeux majeurs du secteur télécom à la SOFICO depuis 2002

1. Permettre une gestion dynamique du trafic sur les (auto)routes et les voies hydrauliques tout en rencontrant les nouveaux besoins des (auto)routes intelligentes.
2. Valoriser les capacités excédentaires du réseau fibre optique en fournissant de la connectivité auprès des opérateurs de télécommunications afin de raccorder leurs clients, les PME, les secteurs des soins de santé, les administrations... (B2B)
3. Participer à une meilleure connectivité fixe et mobile de la Wallonie en soutenant les opérateurs.

3 axes stratégiques pour le réseau fibre optique wallon

Mobilité

1

- Poursuivre le déploiement réseau en cohérence avec les stratégies ITS et les besoins de gestion des voies hydrauliques (Perex 4.0).

Services publics plus efficaces

Économique

2

- Renforcer le positionnement de la SOFICO en tant que fournisseur Neutre (« open network ») de connectivité.

Accès à une infrastructure performante et compétitive

Sociétal

3

- Capitaliser sur l'expérience & l'organisation SOFICO pour faciliter le déploiement et la gestion de réseaux fibres optiques dans les zones à plus faible rentabilité

Attractivité économique et emploi local

3 axes pour lesquels les investissements ont été mutualisés : 100 M€ sur 7 ans au travers de 4 plans d'investissements pour un complément de plus de 1.500 kilomètres de fibre optique.

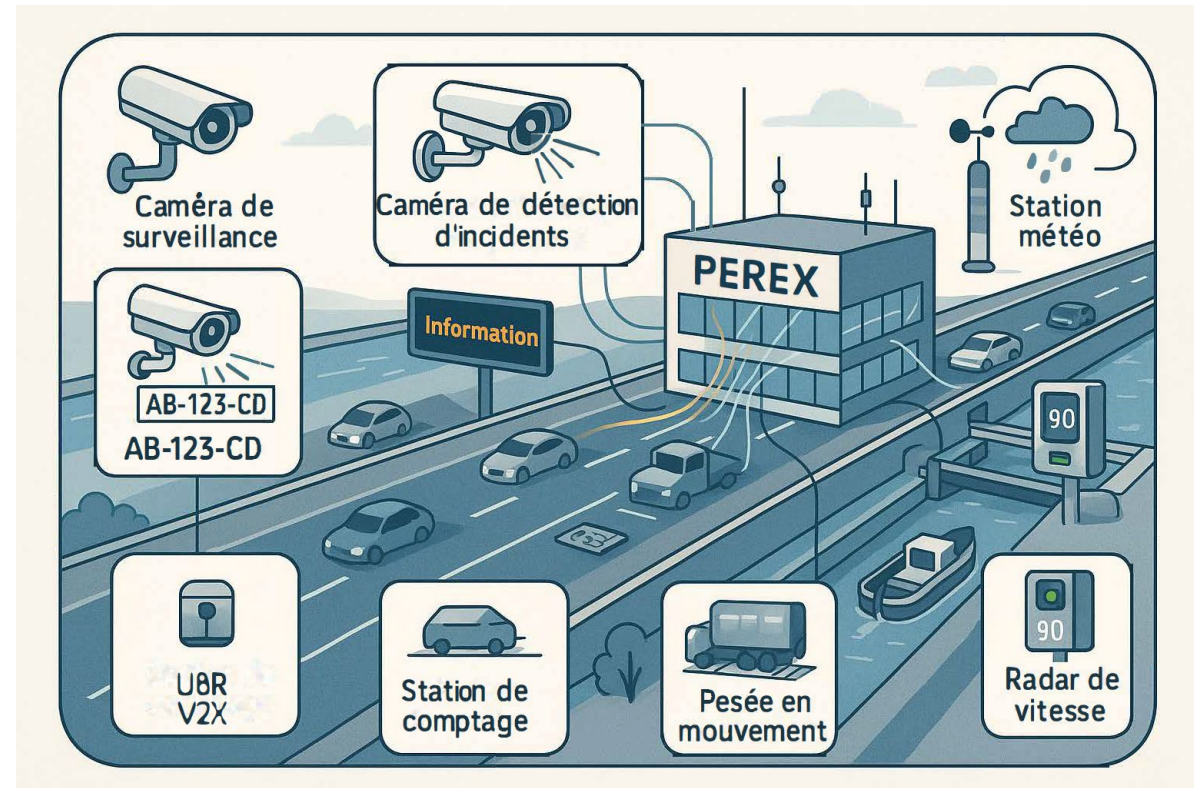
Le Réseau fibre optique de la SOFICO au service de la Wallonie

1. MOBILITÉ : La fibre optique pour le développement des (auto)routes intelligentes et la télégestion des infrastructures hydrauliques wallonnes.

- La SOFICO dispose d'un réseau de fibres optiques (RFO) d'environ 5.500 kilomètres dont les **missions** premières sont d'être le socle de la **gestion du Trafic et de la sécurité sur réseau routier structurant wallon** et rencontrer les **besoins du SPW** pour la **gestion des Voies Hydrauliques**.

Objectifs :
Rapatrier les données de trafic et **Télegérer** à partir des Centres de télécontrôle (PEREX-Tilleul), les infrastructures liées au réseau structurant(RS) et aux voies hydrauliques.

Environ 700 liens et plus de 4.000 km de fibre dédiés aux besoins internes de la SOFICO et du SPW MI



Le Réseau fibre optique de la SOFICO au service de la Wallonie

1. MOBILITÉ : La fibre optique, pour le développement des (auto)routes intelligentes et la télégestion des infrastructures hydrauliques wallonnes.

- La SOFICO s'est inscrite dès 2020 dans plusieurs plans d'investissements pour l'amélioration de la connectivité du Réseau structurant et des voies hydrauliques de Wallonie

1. Déployer la fibre le long du Réseau Structurant et des Voies Hydrauliques (430km) dans le cadre du PSFO



2. Étendre le réseau fibre optique sur 31 km supplémentaires (2,4 M€) en vue de sécuriser son infrastructure et proposer plus de redondance au réseau de télécontrôle.



3. Raccorder les ouvrages d'art et les infrastructures hydrauliques (14 M€)



Le Réseau fibre optique de la SOFICO au service de la Wallonie

2. ÉCONOMIQUE : Valorisation des capacités résiduelles du RFO

- Depuis 2002, la SOFICO met son réseau fibre optique à disposition de ses clients pour la connectivité :

Des Administrations wallonnes et provinciales



Des Hôpitaux et soins de santé



Des Universités et Hautes écoles francophones en Wallonie



Du secteur Audiovisuel



Des PME



Des sites antennes 4G/5G



Des Opérateurs (inter)nationaux



Des Data Center en Région wallonne

2.000 liens mis à disposition des clients commerciaux de la SOFICO

95 % à destination des opérateurs.

80% en connectivité « dark fiber »

Le Réseau fibre optique de la SOFICO au service de la Wallonie

3. SOCIÉTAL : 2 plans d'investissements pour une meilleure couverture Haut Débit de la Wallonie.

- La SOFICO s'est inscrite dès 2020 dans plusieurs plans d'investissements pour une meilleure couverture Très Haut Débit de la Wallonie en vue de connecter les 292 PAE de la Région :

1. Couvrir 257 PAE dans le cadre du PsFO (2020-2027)

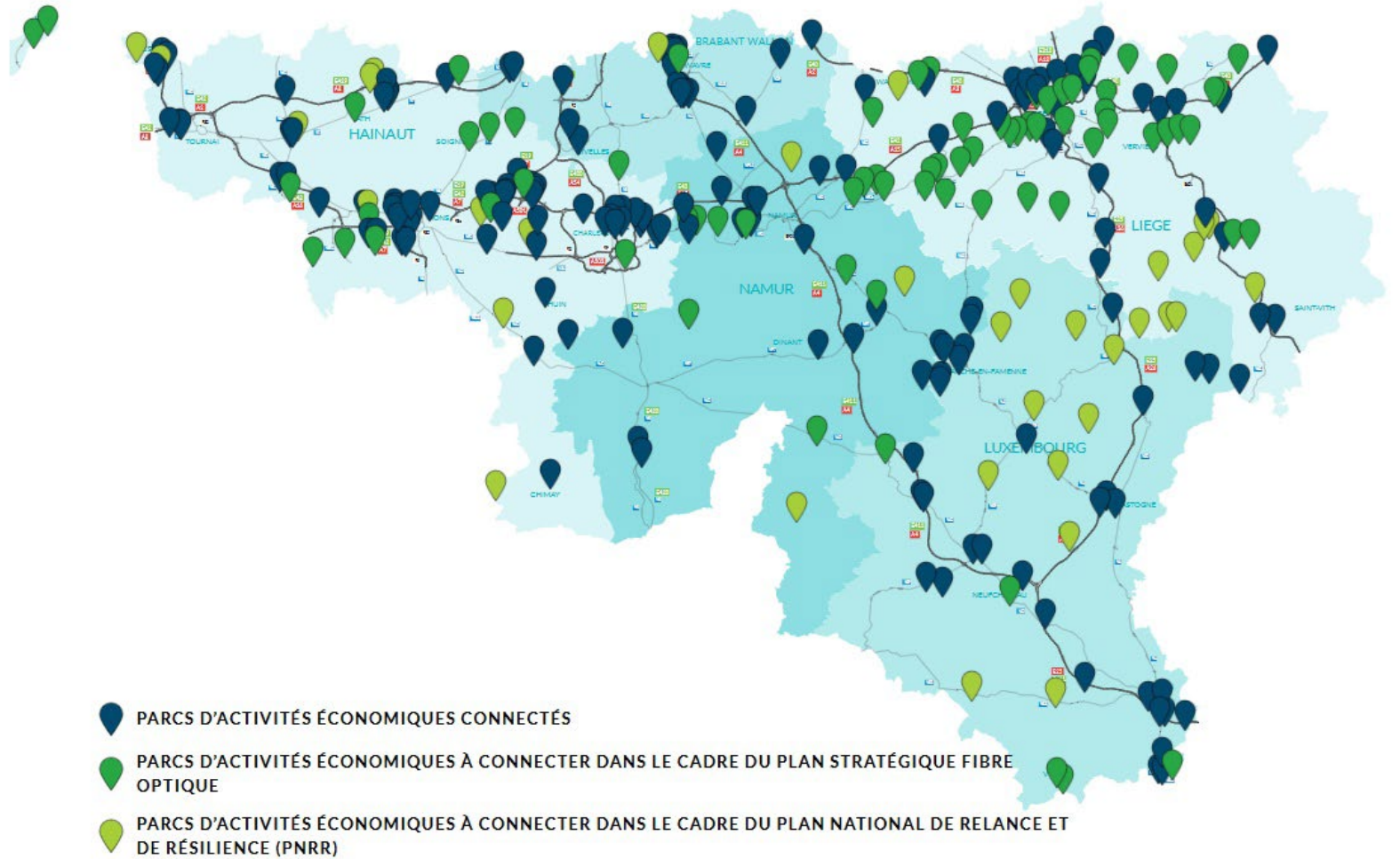


2. Couvrir 35 PAE (15 M€) dans le cadre du volet PNRR (2022 – 2026)



et proposer ainsi une couverture de 100% des PAE wallons

Le déploiement de la fibre dans 292 PAE wallons.

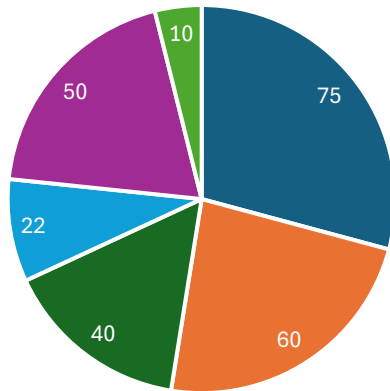


Statut du déploiement de la fibre optique sur les 292 PAE wallons

Plan Stratégique FO - 257 PAE



Parcs d'activité économique PsFO



■ 2022 ■ 2023 ■ 2024 ■ 2025 ■ 2026 ■ 2027

Au 31/03/2026, 199 PAE sur les 257 PAE sont commercialisés

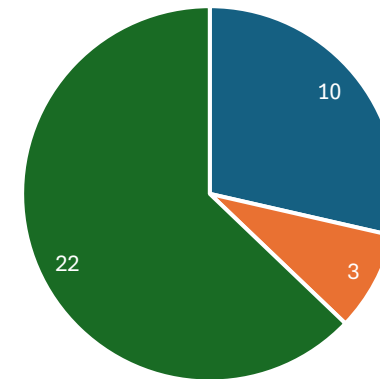
PNRR - 35 PAE



Funded by the European Union

NextGenerationEU

Parcs d'activité économique PNRR



■ Q1 2026 (31/03/2026)
■ Q2 2026 (30/04/2026)
■ Terminé

Au 30/04/2026, les 35 PAE seront finalisés

**221 PAE raccordés
(75% des PAE)**

L'offre de connectivité SOFICO

Une offre « Dark Fiber »

- Sur tout le réseau y compris dans les PAE
- IRU ou location
- ILA
- Tarification fonction de la durée du contrat
- Tarification fonction du volume
- Tarification internationale
- Tarification DC/DC

Une offre « Bande passante »

- Sur tout le réseau y compris dans les PAE
- Connectivité P2P DWDM 1Gb/s à 100Gb/s
- Connectivité Ethernet sous IP/MPLS < 1Gb/s
- Possibilité NNI fonction du nombre de liens
- Tarifs décroissant fonction de la durée du contrat
- Tarification internationale
- Tarification DC/DC

Une offre « dédiée PAE »

- Ouvert à tous les opérateurs
- Conditions accessibles aux partenaires qui ont souscrit à l'offre zoning
- Une paire de fibre par client final
- Droit d'entrée valable pour 15 ans
- location mensuelle compétitive
- frais de raccordement forfaitisés
- 199 PAE disponibles à la commercialisation

Contacts commerciaux : telecom@sofico.org

Merci pour votre écoute !

