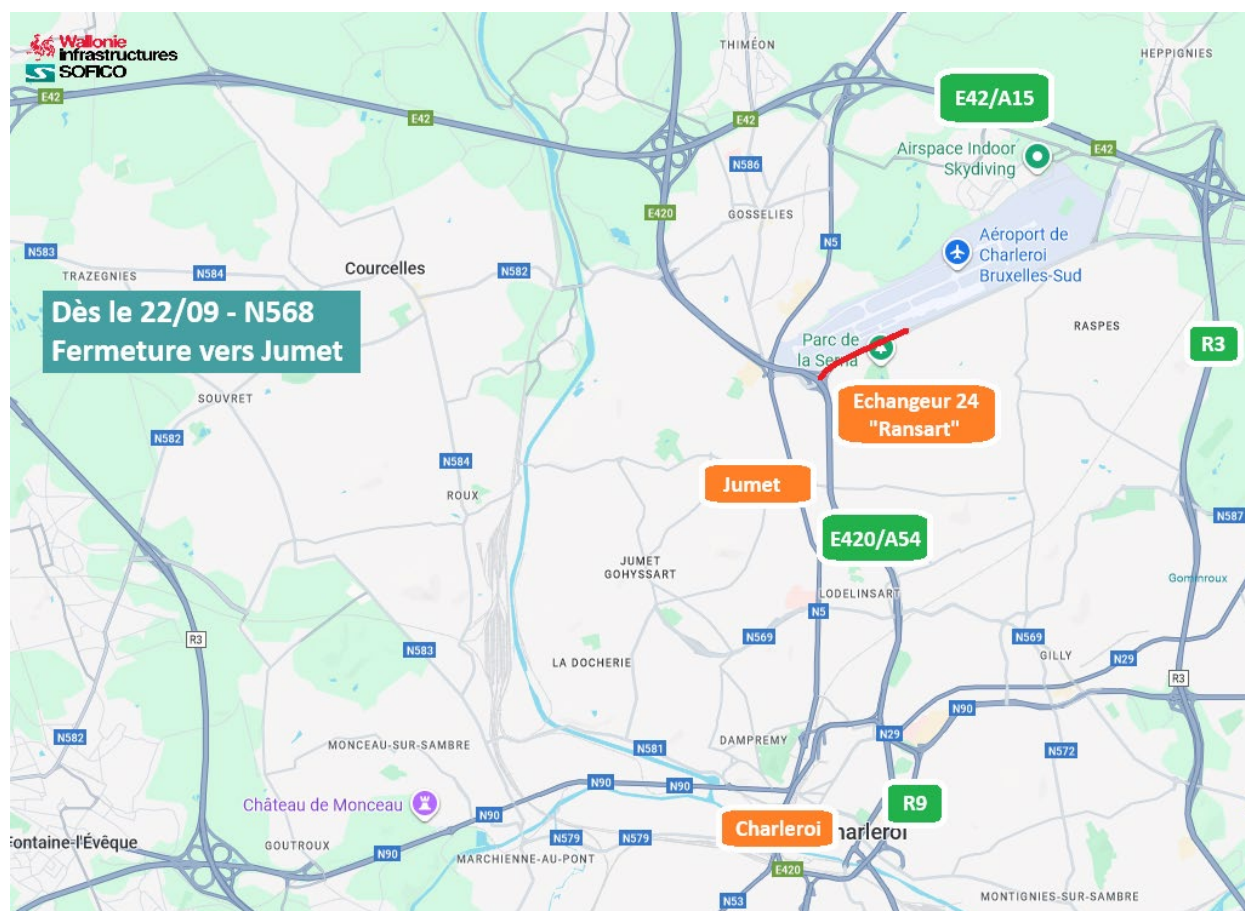


Charleroi – N568 : Réhabilitation pendant 5 jours des revêtements à hauteur de Gosselies vers Jumet

19 septembre 2025

Un chantier visant à réhabiliter les revêtements de la N568 à hauteur de l'aéroport de Gosselies (Charleroi Bruxelles-sud) débutera le 22 septembre prochain pour une durée de 5 jours. Le renouvellement des revêtements de la N568 aura lieu entre le giratoire croisant l'Allée Centrale du zoning de Jumet (non compris) et l'échangeur n°24 « Ransart » de l'E420/A54, uniquement en direction de Jumet.



RÉALISATIONS

Ce chantier vise à réhabiliter les **revêtements de la N568 à hauteur de l'aéroport de Gosselies (Charleroi Bruxelles-sud)**, sur environ 900 mètres, **uniquement vers Jumet**, entre le giratoire croisant l'Allée Centrale du zoning de Jumet (non compris) et l'échangeur 24 « Ransart » de l'E420/A54.

L'autre sens de circulation de la nationale a été réfectionné en août dernier.

MODIFICATION DES CONDITIONS DE CIRCULATION

Du **lundi 22 septembre au vendredi 26 septembre inclus** :

N568 - VERS JUMET

La circulation sur la N568, entre le giratoire croisant l'Allée Centrale du zoning de Jumet et l'échangeur n°24 « Ransart », sera **impossible uniquement en direction de Jumet**. Seul le sens **vers Farciennes sera maintenu**.

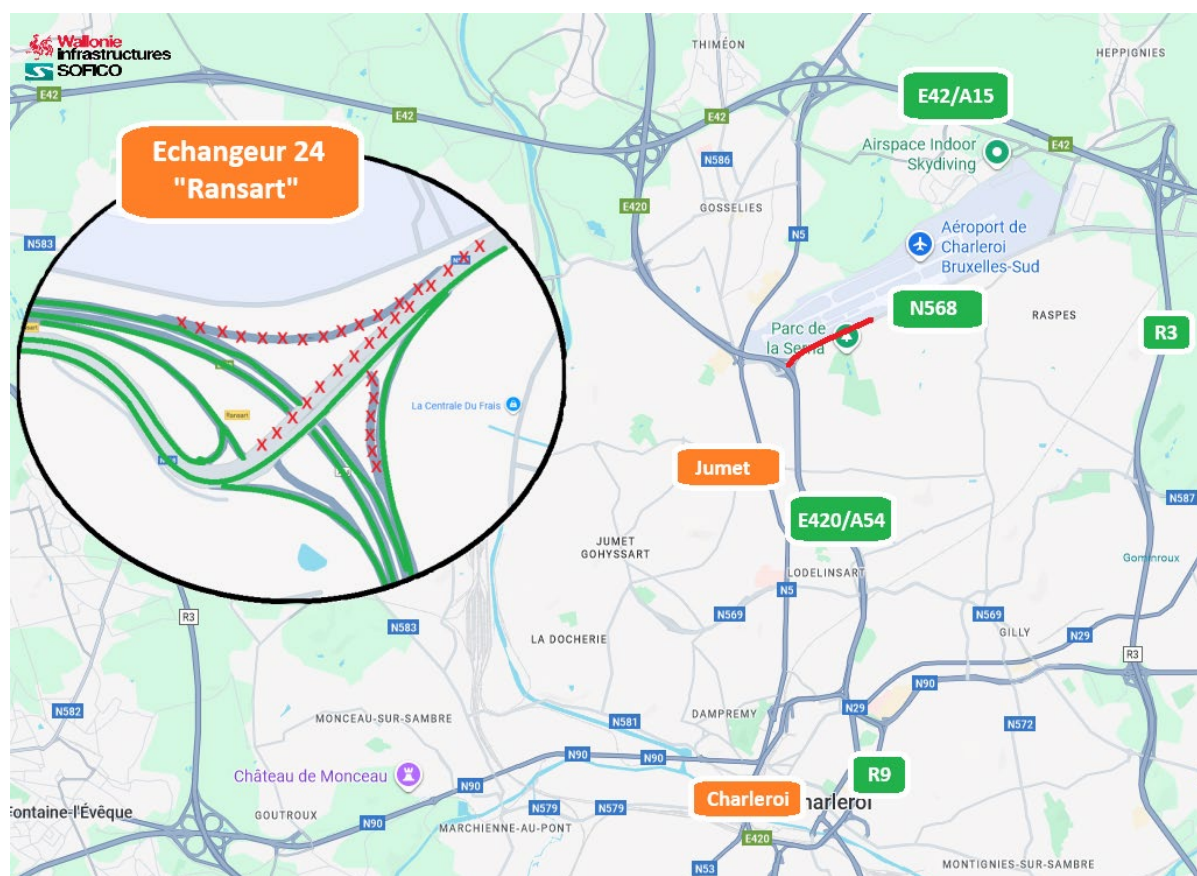
Une déviation sera mise en place pour les usagers voulant se rendre en direction de Bruxelles, de Jumet ou de Charleroi via :

- L'Allée Centrale du zoning de Jumet, la rue de la Révolution, la rue Pierre-Joseph Dewerpe, la rue de la Croix jusqu'à l'échangeur n°25 « Jumet Est ». Les usagers pourront reprendre l'E420/A54 en direction de Bruxelles, de Jumet ou de Charleroi.

SUR L'E420/A54 - VERS JUMET

Par ailleurs, les usagers circulant sur l'E420/A54 depuis Charleroi ne pourront pas emprunter **la bretelle de sortie de l'échangeur n°24 « Ransart » uniquement vers Jumet**.

- Les **usagers venant de Charleroi voulant se diriger vers Jumet par l'E420/A54** seront invités à rester sur l'autoroute et à effectuer un demi-tour à l'échangeur n°22 « Courcelles » afin de reprendre l'E420/A54 en direction de Jumet.



Ce chantier représente un budget d'environ **€340.000 HTVA** financé par la SOFICO, maître d'ouvrage.

Il sera réalisé en collaboration avec son partenaire technique : le SPW Mobilité et Infrastructures, maître d'œuvre.

C'est la société Colas qui a été désignée par marché public pour l'exécution de ces travaux.

Contact : Héloïse WINANDY | Porte-parole de la SOFICO | +32 495 28 43 46 | heloise.winandy@sofico.org

Rejoignez-nous !   