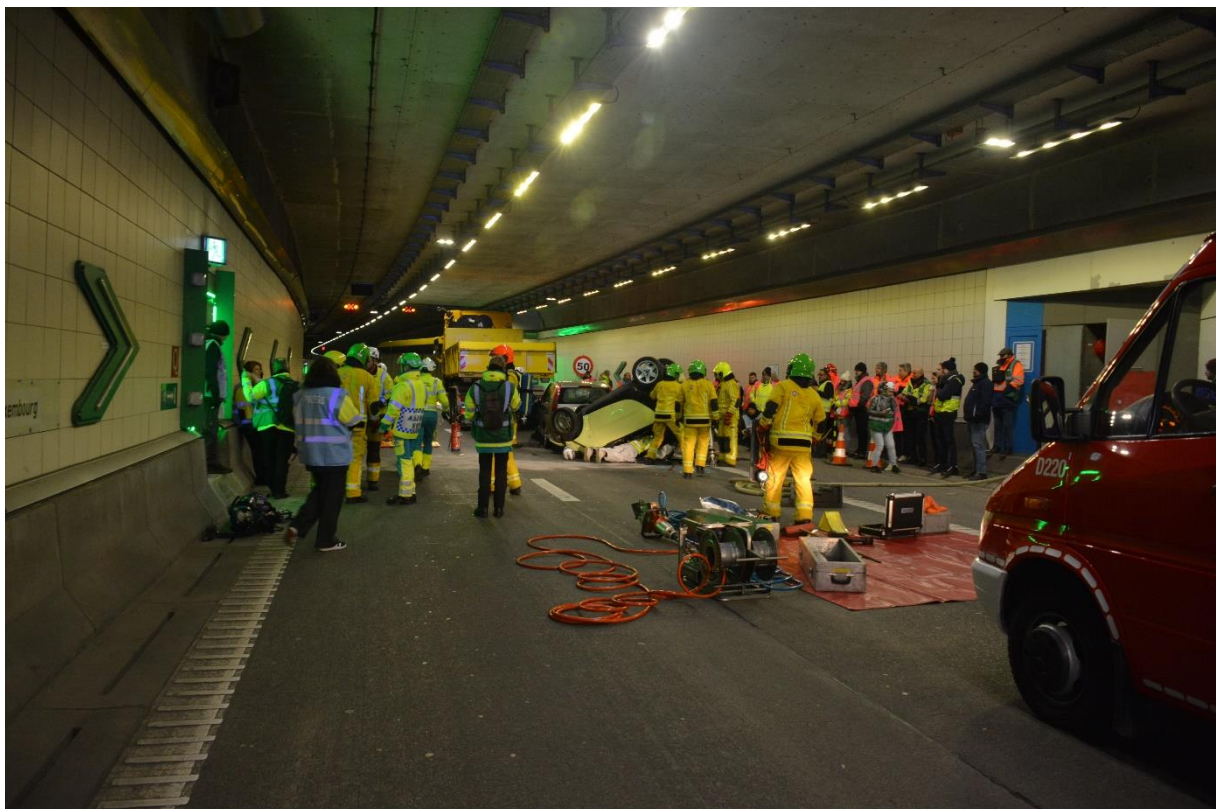


## Liège - Liaison E25-E40/A602 : Un exercice « catastrophe » grandeur nature pour améliorer encore la sécurité en cas de procédures d'urgence

10 décembre 2024

La nuit du jeudi 28 novembre au vendredi 29 novembre, les différents services de secours et d'intervention ont participé à un exercice « grandeur nature » mettant en scène un incident majeur dans la liaison E25-E40/A602. Un exercice nécessaire pour s'assurer que les procédures dans le cadre de la directive « tunnels » de l'Union Européenne sont optimales.

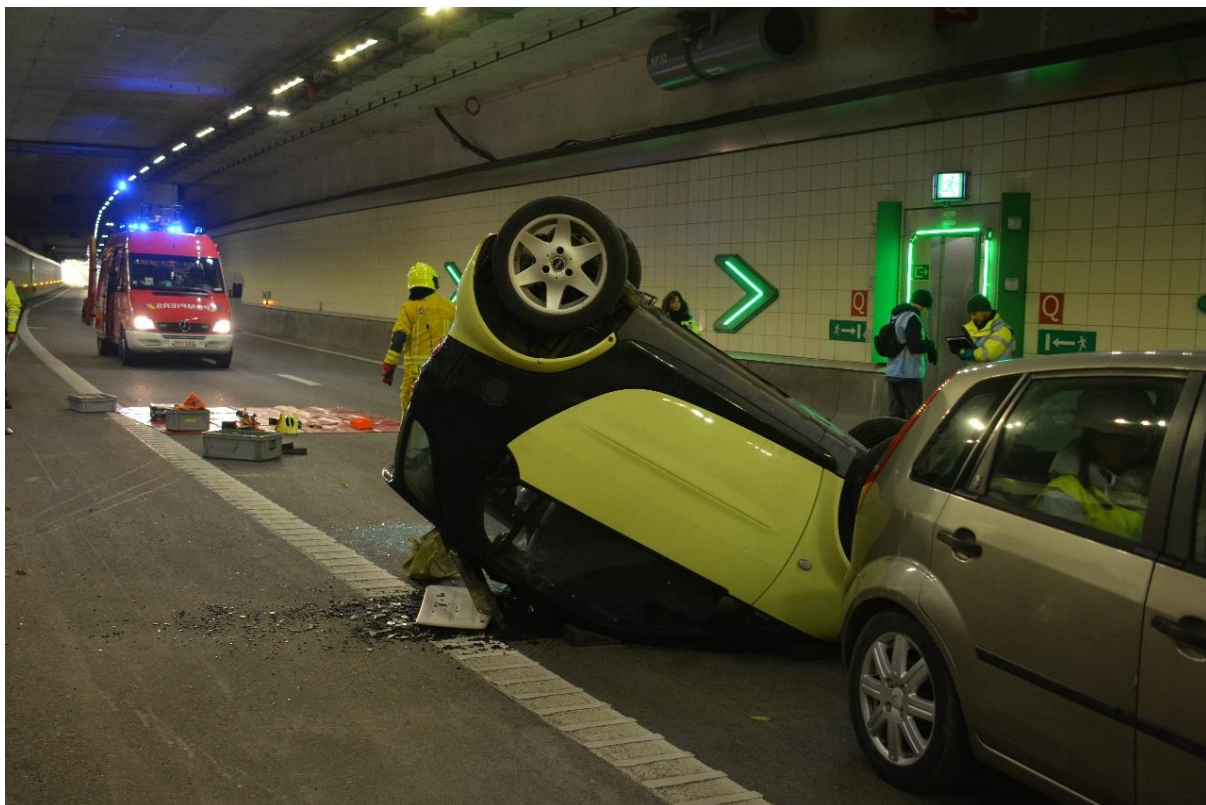


## CONTEXTE

Faisant suite au catastrophique accident du tunnel du Mont-Blanc, une directive européenne a vu le jour afin d'augmenter considérablement la sécurité des usagers de la route empruntant les tunnels du réseau transeuropéen de plus de 500 mètres de longueur.

Cette directive a été déclinée dans le droit belge et deux tunnels en région Wallonne y sont soumis : le tunnel de Cointe et la tranchée couverte de Kinkempois (respectivement 1650m et 750m sur la liaison autoroutière E25-E40/A602 en région liégeoise).

Elle implique la tenue, tous les 4 ans, d'un exercice « grandeur nature » mettant en scène un incident majeur dans ces infrastructures.



En concertation avec la SOFICO assistée du Service Public de Wallonie et d'EGIS (Responsable exploitation trafic liaison E25-E40/A602), la Centrale d'Urgence 112 Liège, le CIC (Centre d'Information et de Communication de la Police fédérale), la Zone de Secours 2 IILE (Pompiers), la WPR (Police de la Route), la Zone de Police de Liège, l'Aide médicale urgente et le Service de planification d'urgence de la Ville de Liège ont organisé cet exercice au sein de la liaison autoroutière E25-E40/A602.

### DEROULE DE L'EXERCICE

Cet exercice mettait en scène l'incendie d'un véhicule dans le tunnel de Kinkempois, entraînant plusieurs accidents de différents types de véhicules (voitures, poids-lourds, bus) et impliquant des victimes à des degrés divers.

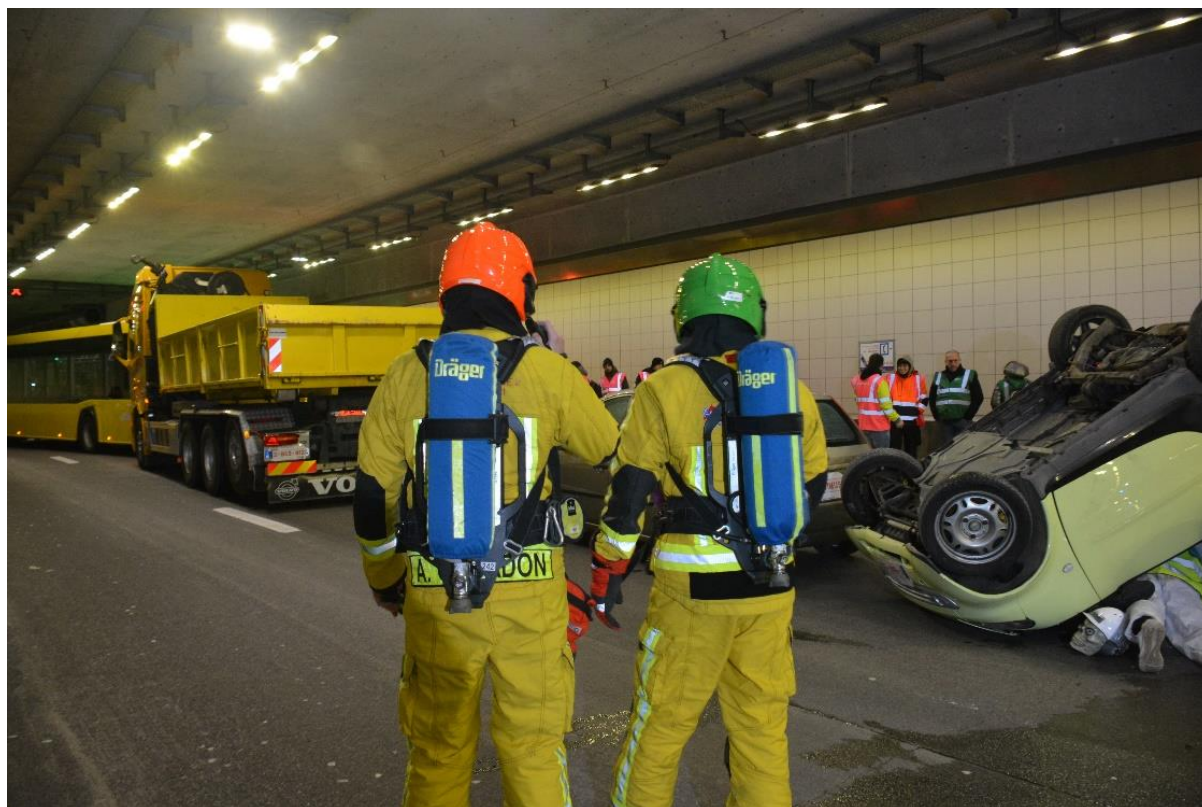


Pour rendre cette simulation vraisemblable, une trentaine de figurants ont participé à cette simulation au cours de laquelle 30.000 m<sup>3</sup> de fumée ont été utilisés pour mettre en scène la catastrophe.





Cet exercice permet d'optimiser les interventions des services de secours et leur coordination afin de maintenir des conditions maximales de sécurité dans la liaison E25-E40/A602 même en cas d'incident.



Durant les prochaines semaines, des évaluations seront menées afin de tirer tous les enseignements de cet exercice.

[Vous pouvez consulter et télécharger les photos en cliquant sur ce lien.](#)

Contact : Héloïse WINANDY | Porte-parole de la SOFICO | +32 495 28 43 46 | [heloise.winandy@sofico.org](mailto:heloise.winandy@sofico.org)

Rejoignez-nous !   