

Liège – liaison E25-E40/A602 : la modernisation du tunnel de Cointe vers le Luxembourg s’achève, réouverture le 28 août

22 août 2022

La modernisation estivale du tunnel de Cointe entamée au début des congés scolaires touche à sa fin. Comme annoncé, cette infrastructure stratégique sera entièrement rouverte à la circulation le 28 août prochain, à 6h, pour la rentrée scolaire. La SOFICO et son partenaire technique, le SPW MI, tiennent à remercier les usagers pour leur patience lors de ces travaux indispensables afin de continuer à circuler dans ce tunnel en assurant les conditions nécessaires de sécurité.

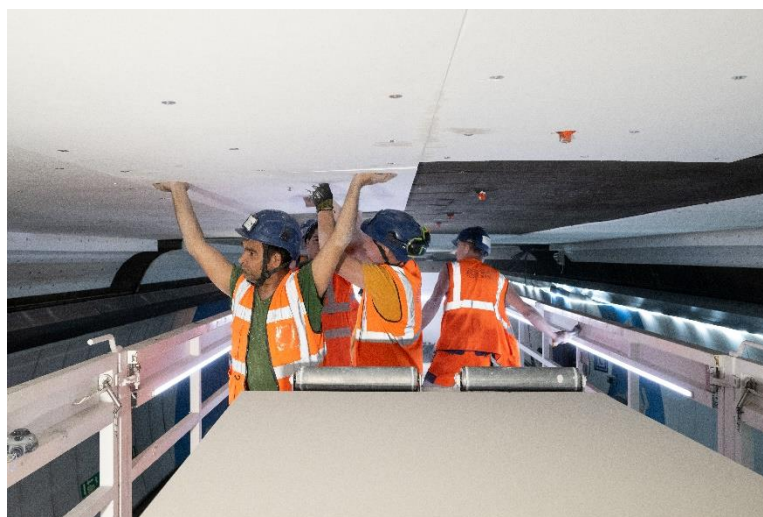


Le calendrier d'exécution a été respecté, ce qui permettra, comme prévu, de rendre au trafic cette partie de la liaison E25-E40/A602 le **28 août prochain, à 6h**, selon des conditions de circulation identiques à celles d'avant fermeture.



Voici le bilan global des opérations menées en un peu plus de sept semaines :

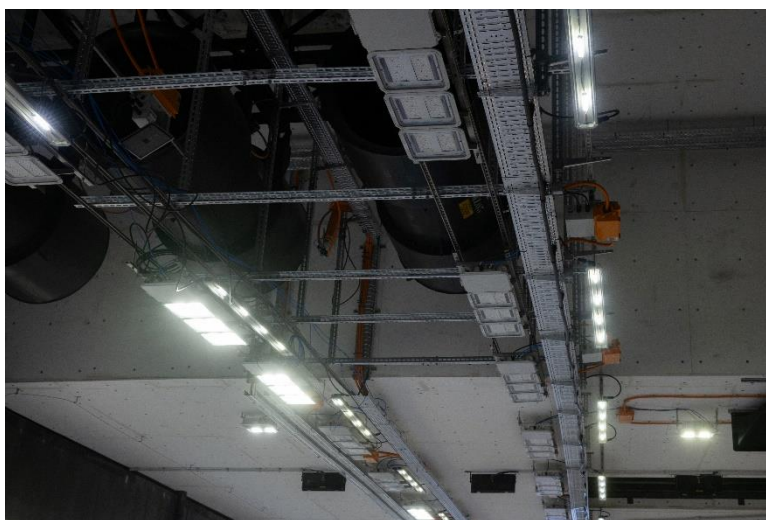
- ✓ Placement d'une **protection passive au feu** et réparations de béton



- ✓ Démontage et remontage de tous les équipements électromécaniques pour permettre l'installation de la protection passive au feu



- ✓ Renouvellement de l'éclairage et des câbles



- ✓ Renouvellement des **caméras** et de la **DAI** (Détection automatique d'Incident)



- ✓ Renouvellement de la **réémission radio**
- ✓ Renouvellement des **équipements de détection de pollution**
- ✓ Renouvellement du **fibro-laser permettant la détection incendie**



- ✓ Amélioration de la **suppression des issues de secours**

- ✓ Remplacement partiel de la **ventilation**



- ✓ Réfection du revêtement du **Viaduc des Guillemins** et **mise en peinture des bardages**

POUR RAPPEL

Depuis le 7 juillet dernier à 22h, dans le cadre de ce chantier, la liaison E25-E40/A602 est fermée entre l'échangeur n°35 « **Avroy/Laveu** » et l'échangeur n°37 « **Val Benoit/Seraing/Marche** » en direction du Luxembourg.

Depuis son inauguration en juin 2000, des **entretiens trimestriels effectués de nuit** permettent de maintenir un haut niveau de sécurité et de confort pour les usagers dans le tunnel de Cointe comme dans le reste de la liaison E25-E40/A602.

Cependant, après **plus de 20 années de mise en service**, une **modernisation** et une **remise aux normes** de l'infrastructure ainsi de ses nombreux équipements s'avéraient nécessaires pour continuer à offrir cette qualité de services aux usagers et devaient être planifiées.

Ces opérations, qui ne peuvent se mener en conservant partiellement le trafic ou en ne travaillant que de nuit ont été programmées pendant la **période la moins impactante pour les usagers** : les vacances d'été.

La SOFICO et son partenaire technique, le SPW MI, tiennent à remercier les usagers pour leur patience lors de ces travaux indispensables afin de continuer à circuler dans la liaison en assurant les conditions nécessaires de sécurité.



Dossier de presse complet relatif au chantier :

<https://sofico.org/app/uploads/2023/06/230609-task-force-mobilite-liege-modernisation-tunnel-cointe-vers-luxembourg-cp-vf.pdf>

Vidéo du chantier : <https://we.tl/t-JT2I7x1ay9>

Photos du chantier : <https://we.tl/t-docDNAIrO7>

Contact : Héloïse WINANDY | Porte-parole de la SOFICO | +32 495 28 43 46 | heloise.winandy@sofico.org

Rejoignez-nous !    