

Liège – liaison E25-E40/A602 : les travaux de modernisation du tunnel de Cointe vers le Luxembourg se déroulent selon le planning annoncé

9 août 2023

La modernisation du tunnel de Cointe en direction du Luxembourg entamée au début des congés d'été suit actuellement le calendrier prévu. Alors que les opérations nécessitant une fermeture de l'infrastructure ont débuté il y a environ un mois, la SOFICO ainsi que son partenaire technique, le SPW Mobilité et Infrastructures, dressent l'état d'avancement du chantier.

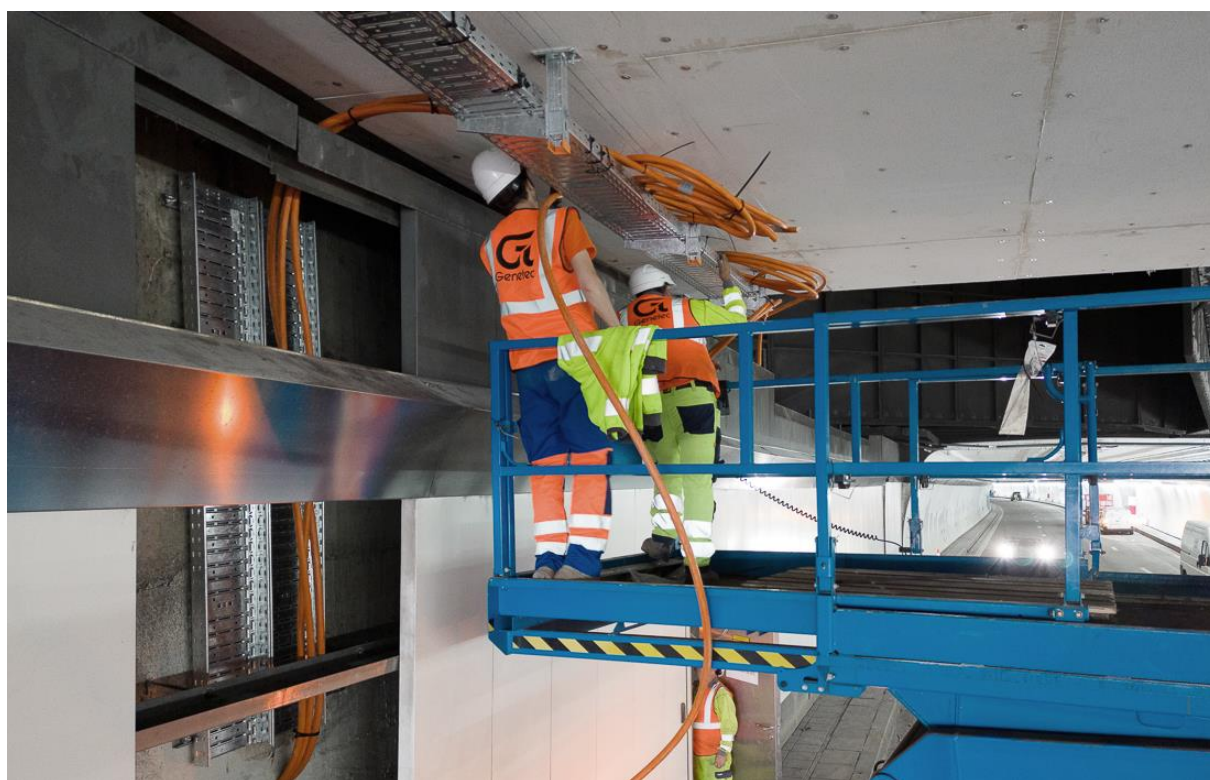


Pour rappel, les opérations se concentrent en rive gauche de la Meuse, au niveau du plus long tunnel de la liaison E25-E40/A602, le tunnel de Cointe et uniquement sur le pertuis en direction du Luxembourg. Elles nécessitent une fermeture de la liaison entre l'échangeur n°35 « Avroy-Laveu » et l'échangeur n°37 « Val-Benoit/Seraing/Marche » en direction du Luxembourg.



Tous les équipements ont été démontés dans les 10 premiers jours de la fermeture, permettant le placement de la protection passive au feu qui orchestre le reste du chantier. Elle est actuellement placée à plus de 90% : seuls certains endroits plus complexes restent à traiter.

La majorité des équipements ont déjà pu être installés mais restent à connecter, nécessitant parfois des kilomètres de placement de câbles. Chaque équipement est testé individuellement au fur et à mesure de son placement. Par la suite, des tests d'ensemble seront effectués pour valider leur fonctionnement.



Dans ce type de chantier, la coordination des différentes opérations doit être optimale pour assurer la sécurité de tous.

POUR RAPPEL

Depuis son inauguration en juin 2000, des entretiens trimestriels effectués de nuit permettent de maintenir un haut niveau de sécurité et de confort pour les usagers dans le tunnel de Cointe comme dans le reste de la liaison E25-E40/A602.

Cependant, après plus de 20 années de mise en service, une modernisation et une remise aux normes de l'infrastructure ainsi de ses nombreux équipements s'avéraient nécessaires pour continuer à offrir cette qualité de services aux usagers et devaient être planifiées.

Ces opérations, qui ne peuvent se mener en conservant partiellement le trafic ou en ne travaillant que de nuit ont été programmées pendant la période la moins impactante pour les usagers : les vacances d'été.

La réouverture de tunnel de Cointe en direction du Luxembourg est planifiée dans un peu moins de trois semaines, le 28 août prochain, à 6H, pour la rentrée scolaire.



Lien vers les informations complètes relatives au chantier :

[230609-task-force-mobilite-liege-modernisation-tunnel-cointe-vers-luxembourg-cp-vf.pdf](https://www.sofico.org/230609-task-force-mobilite-liege-modernisation-tunnel-cointe-vers-luxembourg-cp-vf.pdf)
([sofico.org](https://www.sofico.org))

Le chantier en images via ce lien : <https://we.tl/t-QnnKl1D2Wb>

Contact : Héloïse WINANDY | Porte-parole de la SOFICO | +32 495 28 43 46 | heloise.winandy@sofico.org

Rejoignez-nous !   