

E42/A15 – Le viaduc de Huccorgne est entièrement réhabilité

25 juillet 2023

Ce dimanche 30 juillet, le viaduc de Huccorgne sera entièrement réhabilité. Les usagers empruntant le viaduc supportant l'E42/A15 circuleront à nouveau sur trois voies par sens.



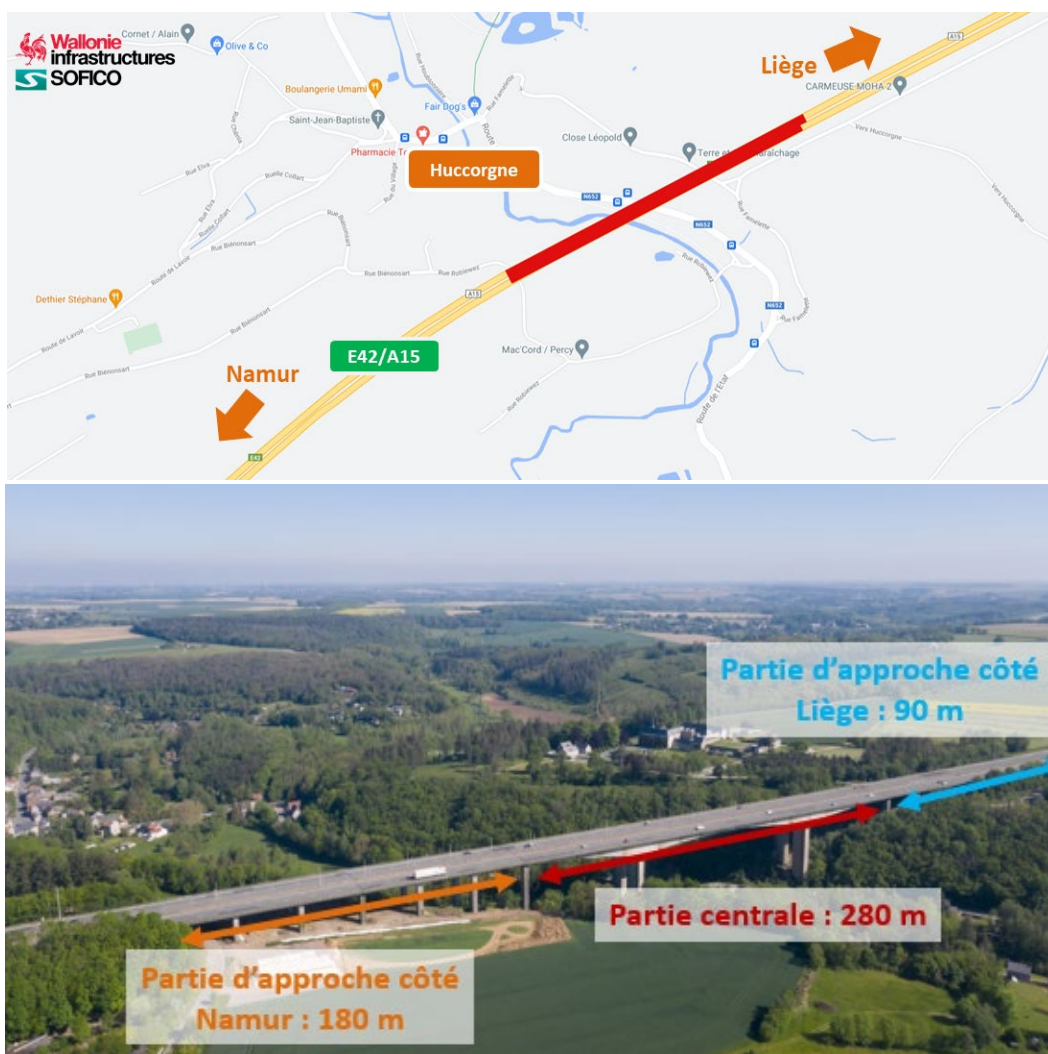
Seules des dernières opérations resteront à réaliser en-dessous de l'ouvrage, jusqu'au début de l'automne 2023. Ces travaux n'auront aucun impact sur la circulation :

- Finalisation des réparations des bétons des piles et leur mise en peinture ;
- Remise en état des rues Robiewez et Famelette (égouttage, glissières, et revêtement) ;

- Réfection du réseau d'égouttage enterré et des fossés longeant les voies accueillant la circulation vers Namur.

LES REALISATIONS

Le viaduc de Huccorgne qui supporte l'E42/A15, situé entre Liège et Namur sur la commune de Wanze, a subi une véritable cure de jouvence.



Concrètement, les travaux visaient à réhabiliter cet ouvrage construit entre 1968 et 1971 :

- Les travées d'approche ont toutes les deux été démolies et reconstruites, à l'exception des piles qui ont été conservées et réparées ;
- La partie centrale a été réhabilitée ;
- Le chantier a permis également : la pose d'une nouvelle étanchéité, de nouveaux revêtements, le placement d'écrans antibruit, d'un éclairage LED, de structures métalliques pour faciliter les inspections ultérieures (passerelle), d'un caillebotis entre les 2 viaducs,...

GRANDES ETAPES DU CHANTIER

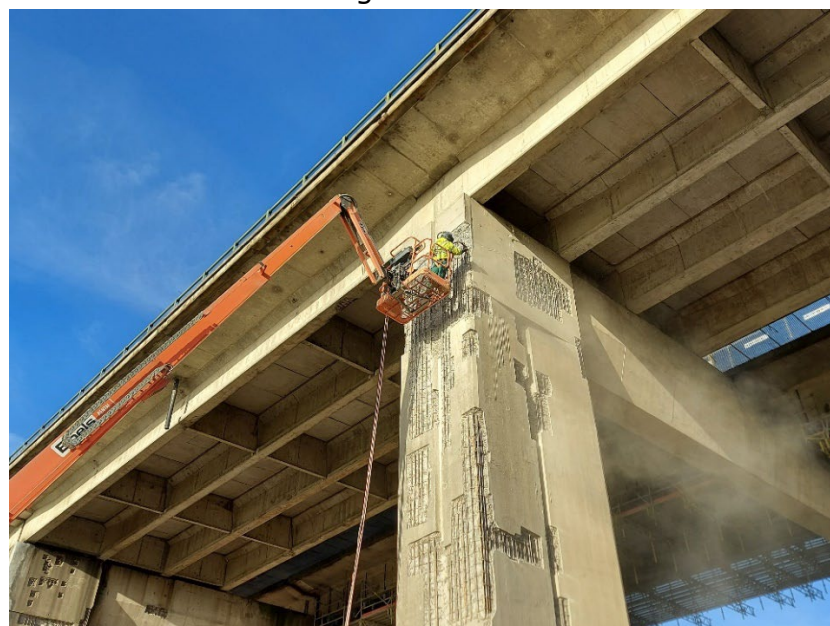
- **Du 2 aout 2021 au 19 novembre 2021** : renforcement du pont vers Namur pour permettre de maintenir 2 bandes de circulation par sens pendant la phase suivante;



- **Du 10 janvier 2022 jusqu'au 27 juillet 2022** : réhabilitation du pont qui supporte habituellement les voies vers Liège ;



- **D'août 2022 à janvier 2023** : le chantier s'est poursuivi sous le viaduc au niveau des piles supportant l'ouvrage. Après la réhabilitation du pont supportant les voies vers Liège, qui a eu lieu de janvier à juillet 2022, les voies ont été temporairement relâchées sur l'autoroute. La réfection du second pont, supportant les voies vers Namur, n'a pas été entamée dans la foulée afin de faire coïncider au mieux les activités à mener aux conditions météorologiques adéquates et éviter ainsi d'impacter inutilement les usagers en maintenant une signalisation sans activité sur le chantier.



- **Du 9 janvier 2023 au 30 juillet 2023** : les travaux ont porté sur le pont qui supporte habituellement les voies vers Namur.



DES DEFIS TECHNIQUES ET OPERATIONS SPECTACULAIRES

Remplacement des poutres

Au total, pour les deux ponts composant le viaduc, au niveau de leurs travées d'approche, **72 poutres de 60 tonnes chacune et de 30 mètres de long** ont été manipulées au cours d'opérations de grutage menées jusqu'à **60 mètres de haut**.

Chacune de ces nouvelles poutres a été préfabriquée en usine et acheminée par convoi exceptionnel sur site. Leur pose a permis notamment **d'adapter le profil en long de l'ouvrage** et **d'améliorer le confort des usagers**.

Pour chaque pont, le remplacement des poutres a pu être effectué en moins d'un mois :

- Vers Namur, du 15 février 2022 au 10 mars 2022 ;
- Vers Liège, du 8 février 2023 au 6 mars 2023.



Pour l'ensemble du viaduc, avant les opérations de poses des poutres, **8700 m²** de tablier ont dû être sciés, démolis et évacués pour un total de 3900 tonnes.

Au total, **8700 m²** de prédalles ont été posés, **360 tonnes** de ferrailage seront façonnées et mises en œuvre et plus de **1300 m³** de béton ont été coulés.

Traitement de la partie centrale

Sur la partie centrale du viaduc, un échafaudage mobile a dû être monté afin d'y effectuer des réparations nécessaires sur les faces externes et inférieures du caisson.



La SOFICO est le maître d'ouvrage de ce chantier, qu'elle a réalisé avec la collaboration de son partenaire technique, maître d'œuvre, le SPW Mobilité et Infrastructures.

C'est le bureau d'étude ARCADIS qui a réalisé les études techniques pour la réhabilitation du viaduc.

Le marché public de réhabilitation de l'ouvrage a été remporté par l'association momentanée BESIX-GALERE, pour un montant de plus de **€23 millions HTVA** financé par la SOFICO.

Cliquez sur ce [lien](#) pour consulter l'ensemble des photos relatives au chantier

Cliquez sur ce [lien](#) pour consulter l'ensemble des vidéos relatives au chantier

Contact : Corentin Vuylsteke | Adjoint communication de la SOFICO | +32 479 86 55 21 | corentin.vuylsteke@sofico.org

Rejoignez-nous ! 