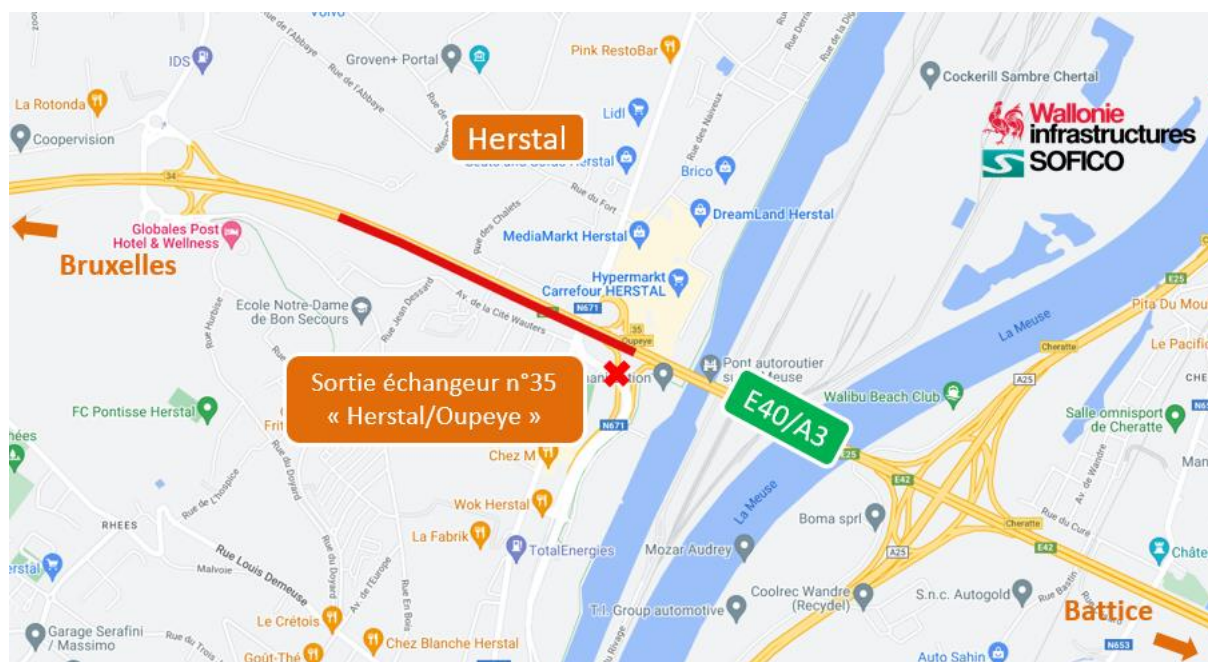


Herstal - E40/A3 vers Battice : pendant 4 jours, retrait d'une voie en journée et fermeture de la sortie n°35 « Herstal/Oupeye » pour poursuivre la rénovation de l'écran antibruit

15 mai 2023

Comme annoncé, le long week-end de l'Ascension, synonyme de diminution de trafic, sera mis à profit afin de réaliser une phase plus impactante du chantier de rénovation de l'écran antibruit situé à Herstal, le long de l'autoroute E40/A3 et bordant les voies en direction de Battice. Pendant 4 jours, sur environ 1 kilomètre vers Battice, 1 voie sera soustraite en journée, 2 pendant la nuit. La sortie n°35 « Herstal/Oupeye » sera fermée dans la même direction.



Le chantier de rénovation des panneaux antibruit de Herstal, longeant les voies de l'autoroute E40/A3 en direction de Battice, connaîtra dans les jours à venir une phase plus conséquente en termes de mobilité. Ces opérations ont été

planifiées pendant le long week-end de l'Ascension pour en limiter l'impact sur les usagers. Elles consisteront à placer les panneaux antibruit ainsi que de nouveaux dispositifs de retenue. Ces travaux seront menés de jour, comme de nuit.

MODIFICATIONS DES CONDITIONS DE CIRCULATION

Du **jeudi 18 mai au dimanche 21 mai inclus**, sur l'E40/A3 à hauteur de l'échangeur n°35 « Herstal/Oupeye » en direction de Battice :

- En **journée (de 6h à 21h)**, une **bande (voie de droite) de circulation** sur trois sera **soustraite** à la circulation ;
- De **nuit**, une **deuxième** bande de circulation devra être **soustraite** à la circulation ;
- La vitesse maximale sera limitée à **70 km/h** ;
- Les usagers ne pourront **pas emprunter la bretelle de sortie de l'échangeur**.
 - o Ils seront invités à suivre les déviations via l'échangeur n°34 « Hermée/Hauts-Sarts » ou via l'échangeur de Cheratte E40/A3-E25/A25.

Pour rappel, comme annoncé :

Durant les **nuits du 24 avril jusqu'au début du mois de juin**, sur l'E40/A3 à hauteur de l'échangeur n°35 « Herstal/Oupeye » **en direction de Battice** :

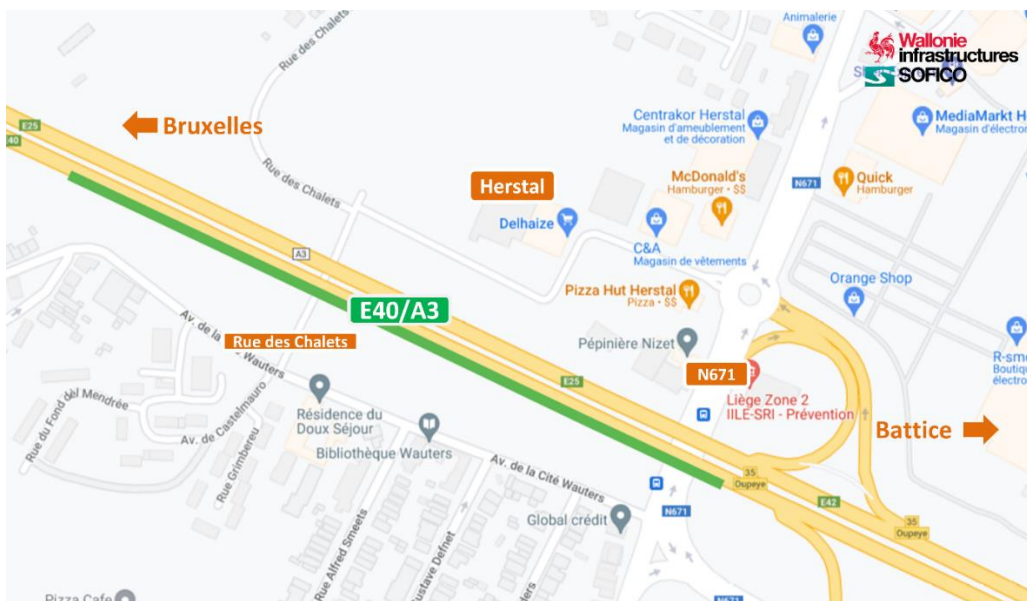
- **Une bande de circulation (voie de droite)** sur trois sera **soustraite** à la circulation ;
- La vitesse maximale sera limitée à **70 km/h**.

En vue du placement des nouvelles infrastructures, les réparations et renforcements des portiques supportant les écrans seront achevés sous peu au niveau de la rue des Chalets: les dernières nuits de fermeture de **la rue des Chalets** seront effectuées comme annoncé du **15 au 18 mai**.

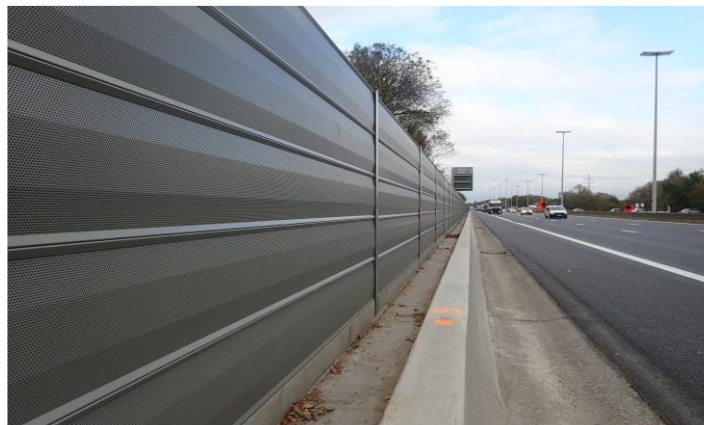
⇒ Dès 16h, l'accès à la rue des Chalets s'effectuera via la rue du Fort.

DES EQUIPEMENTS POUR AMLIORER LE CADRE DE VIE DES RIVRAINS

Les panneaux acoustiques rénovés se situeront le long de l'E40/A3 et borderont les voies à hauteur de Herstal, en direction de Battice, sur une longueur d'environ 600 mètres. Cette rénovation de l'infrastructure existante améliorera considérablement le confort auditif des riverains.



Au total, ce sont plus de 2000 m² d'écrans antibruit qui vont être rénovés afin de réduire durablement les nuisances sonores en provenance de l'autoroute. Ils seront en aluminium et présenteront l'allure suivante :



Une phase préparatoire au chantier a été réalisée en mars et a consisté à y traiter la végétation avant la période de nidification des oiseaux.

Depuis le 14 avril le chantier en tant que tel a débuté, comprenant le renfort des portiques supportant les écrans, le retrait des anciennes structures, l'installation des nouveaux panneaux et de dispositifs de sécurité.

Afin de limiter l'impact sur la circulation, les travaux se déroulent majoritairement de nuit ou, en journée durant le week-end de l'Ascension.

Pour rappel, les zones d'intervention sont déterminées sur base des cartographies stratégiques du bruit en provenance des infrastructures routières, analysées par rapport aux limites définies par l'arrêté du Gouvernement wallon du 22 décembre 2016 et par la population impactée. Elles sont également dictées par une démarche de gestion des actifs présents sur le réseau nécessitant une mise à neuf.

Ces travaux représentent un budget de près de **€1 420 000 HTVA** financé par la SOFICO, maître d'ouvrage, dans le cadre du « Plan Infrastructures et Mobilité Pour Tous 2020-2027 », enveloppe « Dispositifs antibruit ».

Ils sont réalisés en collaboration avec son partenaire technique : le SPW Mobilité et Infrastructures, maître d'œuvre.

C'est la société Stadsbader Contractors qui a été désignée par marché public pour leur exécution.

Contact : Héloïse WINANDY | Porte-parole de la SOFICO | +32 495 28 43 46 | +32 42 31 67 39 | heloise.winandy@sofico.org

Rejoignez-nous !    