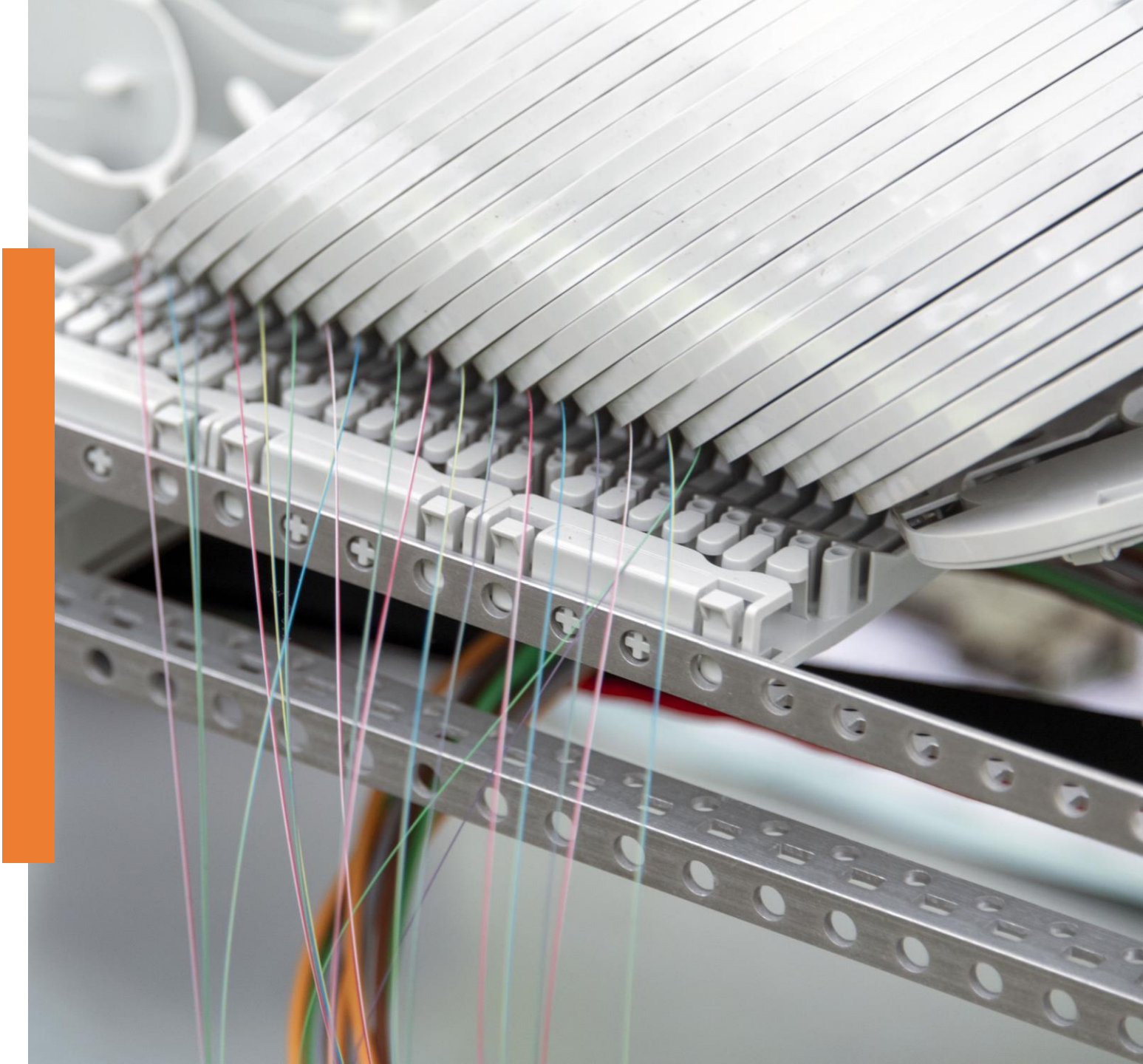


# Etat d'avancement du PsFO 2020-2025 (Plan stratégique Fibre Optique)

Salon des Mandataires – 20 avril 2023



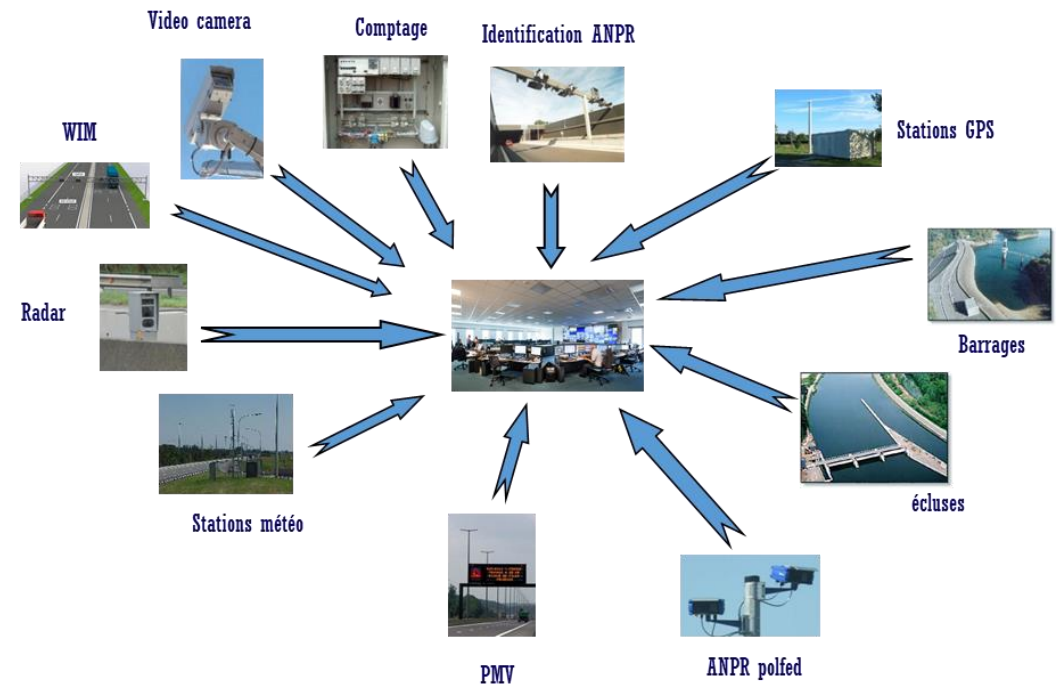
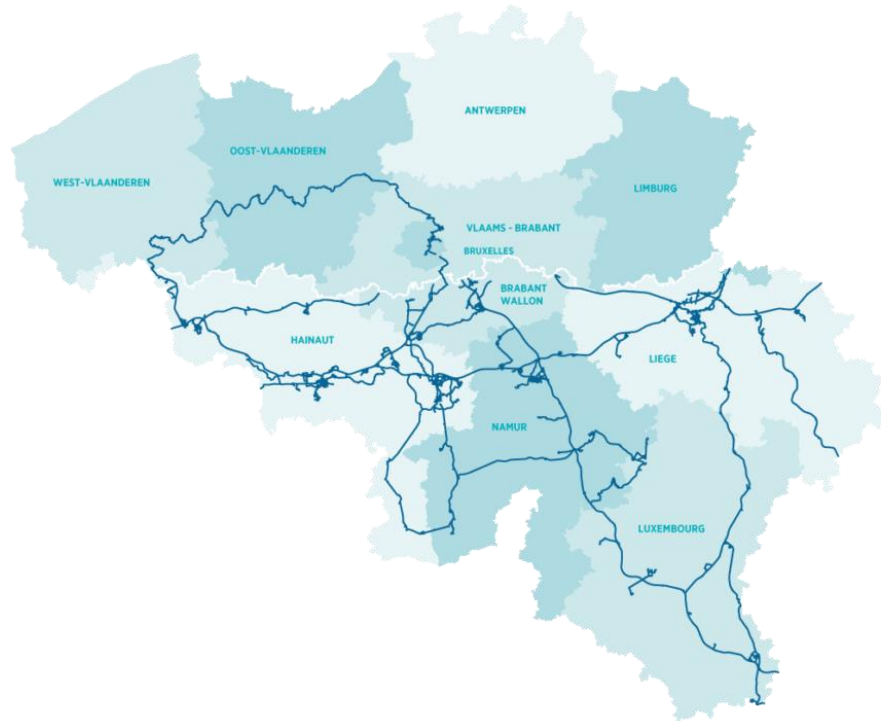


**Frank Chenot**

Directeur

## L'activité télécom de la SOFICO

- La SOFICO dispose d'un réseau de fibres optiques (RFO) d'environ 4.000 kilomètres dont la **mission première** est la **gestion du réseau structurant routier wallon** et des **besoins du SPW** pour la **gestion des VH**.



## L'activité télécom de la SOFICO

- Depuis 2002, la SOFICO commercialise la capacité résiduelle du RFO auprès des opérateurs privés, des entreprises ou bien du secteur public.

Administrations wallonnes - provinciales  
hôpitaux  
sites GSM/4G/5G  
Toutes les Universités et HE francophones en RW  
RTBF – BRF  
Connectivité pour les Opérateurs (inter)nationaux  
Connectivité pour les PME



- En complément, la SOFICO s'est vue attribuée une mission d'intérêt général pour supporter le développement et la commercialisation de connectivité FO dans les zones d'activités à faible ou moyenne rentabilité pour les opérateurs privés. **Présence progressive dans 103 PAE**
- 2018 → nouveau plan stratégique décliné en 3 axes en mutualisant au mieux les investissements

## Le Plan Stratégique FIBRE OPTIQUE de la SOFICO - PSFO

- 3 AXES pour lesquels les investissements sont mutualisés :

1

- Poursuivre le déploiement réseau en cohérence avec les stratégies ITS et les besoins de gestion des voies hydrauliques (Perex 4.0).

2

- Renforcer le positionnement de la SOFICO en tant que fournisseur Neutre (« open network ») de connectivité.

3

- Capitaliser sur l'expérience & l'organisation SOFICO pour faciliter le déploiement et la gestion de réseaux fibres optiques dans les zones à plus faible rentabilité → **Couverture de 154 PAE supplémentaires**

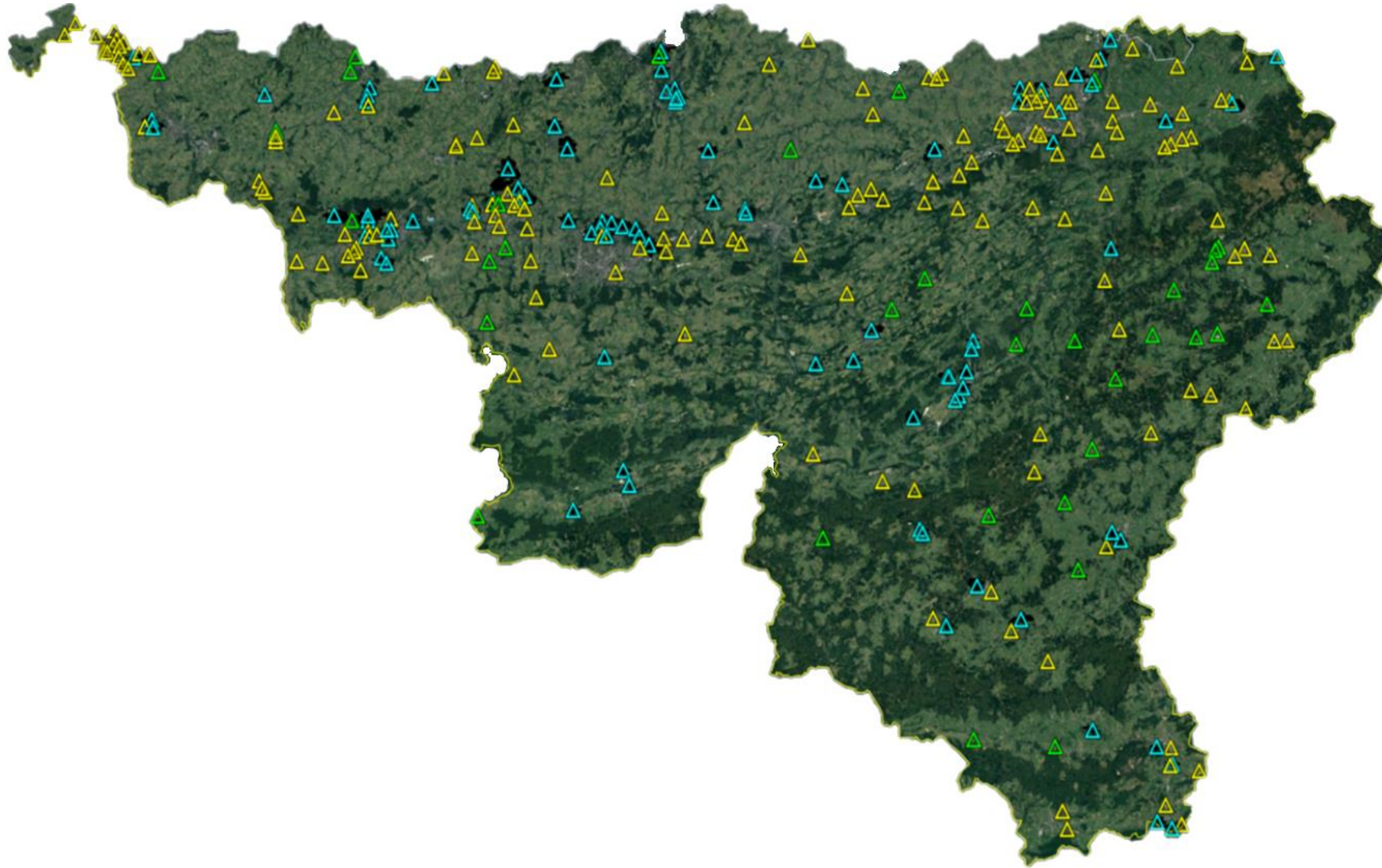
- 63 M€ investis sur 5 ans pour un complément de 1.500 kilomètres de fibre optique.
- Au total 257 PAE couverts dans le Plan stratégique fibre optique de la SOFICO sur les 292 PAE wallons.



## Le Plan de Relance Wallon ( PRW)

- La SOFICO s'est inscrite en 2021 dans le plan de relance wallon (PRW) en vue de :
  1. Couvrir les 35 PAE restants (15 M€) dans le cadre du volet PNRR et proposer une couverture de 100% des PAE wallons ( 2022 – 2025)
  2. Déployer son réseau fibre optique (2,4 M€) en vue de sécuriser son infrastructure et proposer plus de redondance dans les zones faiblement couvertes (2022 – 2024)

# État d'avancement du PsFO 2020-2025 (Plan stratégique Fibre Optique)



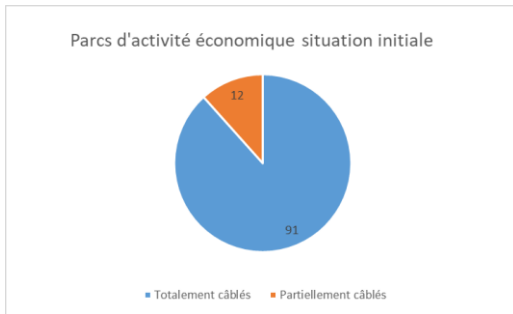
## Le déploiement de la fibre optique sur les 292 PAE wallons

### Plan Stratégique FO - 257 PAE

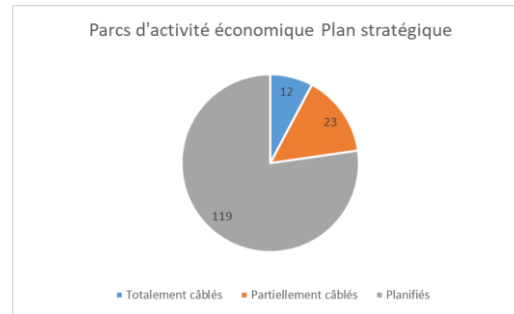
### Plan Relance Wallon

04/2022  
103 PAE

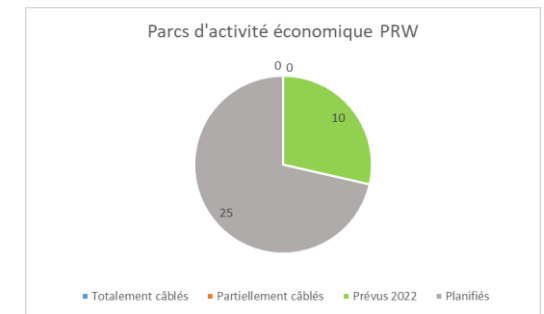
103 PAE



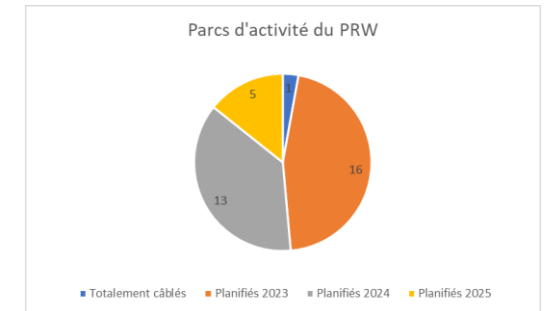
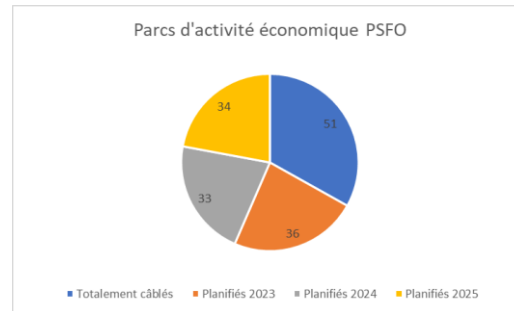
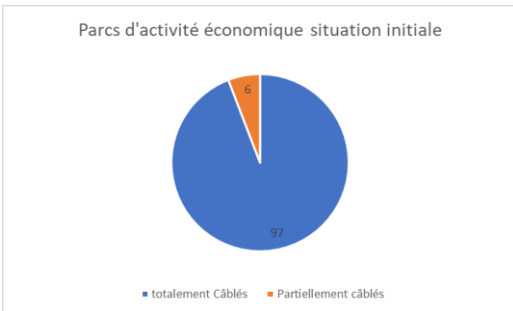
154 PAE



35 PAE



04/2023  
149 PAE





# L'offre de connectivité dédiée sur les 257 PAE du plan stratégique

- Commercialisation de l'infrastructure fibre optique à travers une offre d'accès local « dark fiber » pour des partenaires (opérateurs télécoms) désireux de s'engager à développer leur activité commerciale au sein de ces zonings ( mécanisme de droit d'entrée + location ) et forfaitisation des frais de raccordement afin de faciliter le processus de démarchage commercial.
- Une paire « dark fiber » par client final
  - Droit d'entrée valable pour 15 ans
  - location mensuelle par connexion
  - frais de raccordement forfaitisés
- Un premier partenaire (Eurofiber) est engagé au côté de la SOFICO pour délivrer des services aux entreprises wallonnes sur la base de l'infrastructure fibre optique de la SOFICO
- 75 PAE sont déjà disponibles à la commercialisation
- 70 PAE supplémentaires seront délivrés en 2023

Merci de votre écoute !