

# E42/A15 - Chantier du viaduc de Huccorgne : Fin des opérations de remplacement des poutres

1 mars 2023

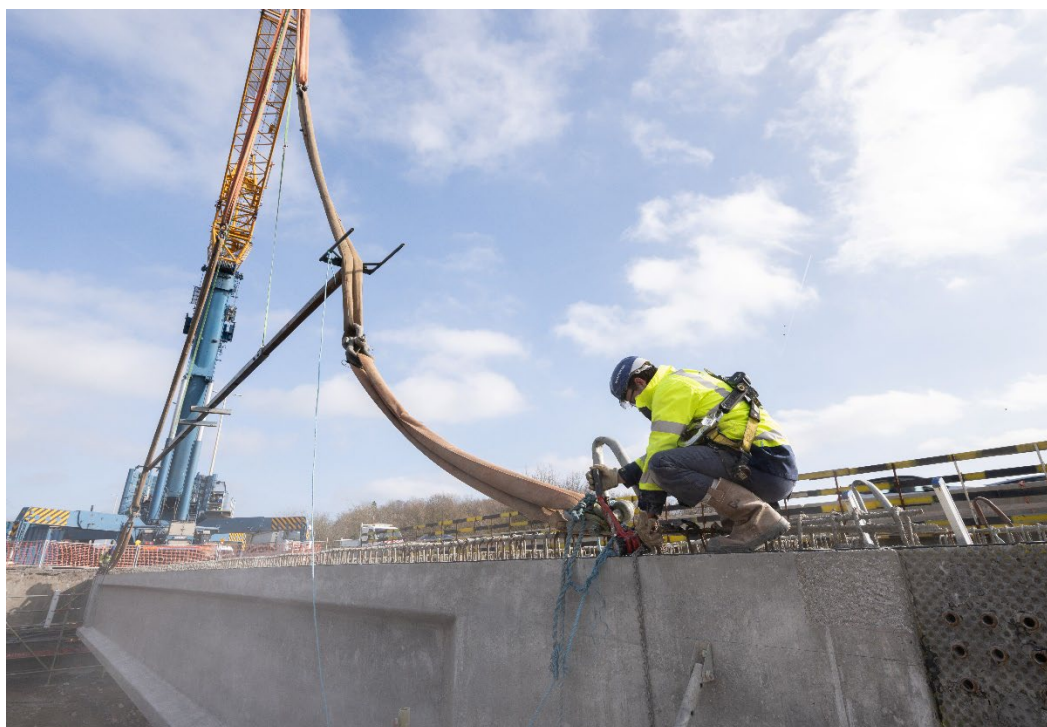
Les opérations de remplacement des poutres des travées d'approche du pont qui supporte habituellement les voies en direction de Namur s'achèvent au chantier de réhabilitation du viaduc de Huccorgne (E42/A15). Ces manœuvres visuellement spectaculaires se termineront d'ici quelques jours selon le calendrier prévu.



Au total, pour cette phase qui se concentre sur le pont qui supporte habituellement les voies vers Namur, au niveau des travées d'approche, **36 poutres de 60 tonnes chacune et de 30 mètres de long** ont été manipulées au cours d'opérations de grutage menées jusqu'à **60 mètres de haut**.

Le remplacement a pu être effectué selon le calendrier prévu : **en moins d'un mois**. La dépose des anciennes poutres a été entamée le **8 février dernier**. Les dernières poses seront réalisées ce **6 mars**.

Chacune de ces nouvelles poutres est préfabriquée en usine et acheminée par convoi exceptionnel sur site. Leur pose est une étape importante car elle permet notamment **d'adapter le profil en long de l'ouvrage** et **d'améliorer le confort des usagers**.



Précédemment, pour ce pont, **4350 m<sup>2</sup>** de tablier ont été sciés, démolis et évacués pour un total de 1950 tonnes.

Dans les prochaines semaines et les prochains mois, **4350 m<sup>2</sup>** de prédalles seront posés, **180 tonnes** de ferrailage seront façonnées et mises en œuvre et plus de **650 m<sup>3</sup>** de béton seront coulés.

Concernant la partie centrale du viaduc, devenue une « île » entourée de vide, le tablier a complètement été mis à nu (retrait des divers équipements et du revêtement).





L'échafaudage mobile monté sur ce viaduc central effectue les réparations nécessaires sur les faces externes et inférieure du caisson.

Enfin, l'étanchéité sera posée simultanément sur toute la longueur du pont (parties d'approche + partie centrale), suivie des revêtements puis des marquages et des divers équipements.

## **POUR RAPPEL**

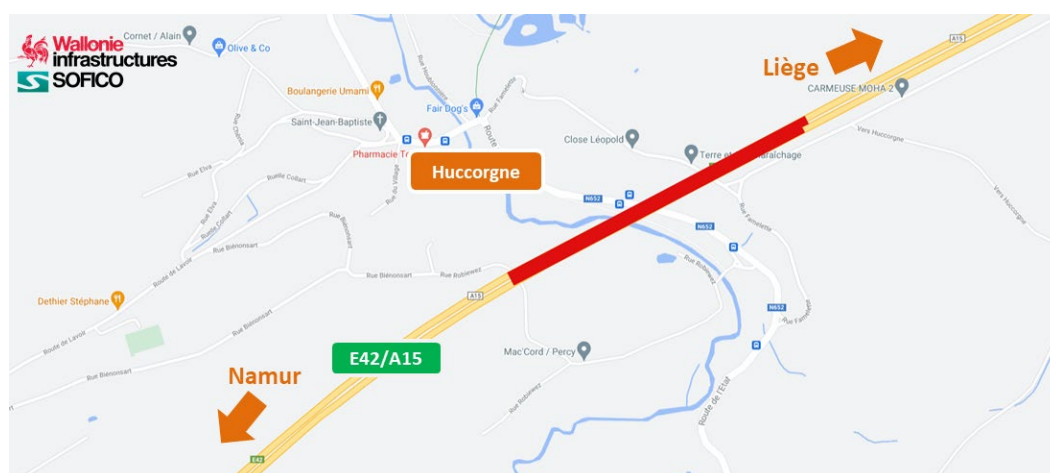
Ce chantier, qui est le plus conséquent des années à venir en région liégeoise, consiste à réhabiliter le viaduc de Huccorgne supportant l'autoroute E42/A15 à hauteur de Wanze. Concrètement, les travaux visent à apporter une véritable cure de jouvence au viaduc :

- Les travées d'approche sont toutes deux démolies et reconstruites, à l'exception des piles qui seront conservées et réparées ;
- La partie centrale sera réhabilitée ;
- Le chantier prévoit également sur le viaduc : la pose d'une nouvelle étanchéité, de nouveaux revêtements, le placement d'écrans antibruit,

d'un éclairage LED, de structures métalliques pour faciliter les inspections ultérieures (passerelle), d'un caillebotis entre les 2 viaducs,...

Pour consulter davantage d'informations :

[210622-e42a15-viaduc-de-huccorgne-rehabilitation-lancement-cp.pdf \(sofico.org\)](#)



Un des plus grands défis du chantier consiste à réaliser ces travaux conséquents tout en impactant le moins possible les usagers. Le viaduc supporte un trafic journalier moyen **d'environ 60.000 véhicules** (2 sens cumulés), avec, aux heures les plus denses, 2.500 à 3.500 véhicules par heure (2 sens cumulés).

Afin de minimiser l'impact sur la circulation, 3 grandes phases (4 mois - 6 mois- 6 mois) ont été planifiées d'ici juillet 2023 au niveau des tabliers (en surface de l'ouvrage), avec une libération des voies lors du second semestre 2022 :

- **Du 2 août 2021 au 19 novembre 2021** : renforcement du pont vers Namur pour permettre de maintenir 2 bandes de circulation par sens pendant la phase suivante (effectué) ;
- **Du 10 janvier 2022 jusqu'au 27 juillet 2022** : réhabilitation du pont qui supporte habituellement les voies vers Liège (effectué) ;
- **D'août 2022 à janvier 2023** : le chantier s'est poursuivi **sous** le viaduc au niveau des piles supportant l'ouvrage (conditions habituelles de circulation sur l'autoroute). Après la réhabilitation du pont supportant les voies vers Liège, qui a eu lieu de janvier à juillet 2022, les voies ont été temporairement relâchées sur l'autoroute. La réfection du second pont, supportant les voies vers Namur, n'a pas été entamée dans la foulée afin de faire coïncider au mieux les activités à mener aux conditions météorologiques adéquates et éviter ainsi d'impacter inutilement les usagers en maintenant une signalisation sans activité sur le chantier.
- **Depuis le 9 janvier 2023 jusqu'à la fin du mois de juillet 2023** : les travaux portent sur le pont qui supporte habituellement les voies vers Namur.

Durant les différentes phases du chantier portant sur le tablier (en surface de l'ouvrage), la philosophie générale est de maintenir, sur l'autoroute, **2 bandes de circulation par sens**, avec une vitesse maximale limitée à 50 km/h.

En dessous de l'autoroute, les Rues Robiewez et Famelette sont fermées depuis le 2 août 2021 jusqu'au 2 août 2023. Une déviation est en place via la N652/Route de l'Etat, la Route de Lavoisier et la Rue Biénonart.

\*\*\*

La SOFICO est le maître d'ouvrage de ce chantier, qu'elle réalise avec la collaboration de son partenaire technique, maître d'œuvre, le SPW Mobilité et Infrastructures.

C'est le bureau d'étude ARCADIS qui réalise les études techniques pour la réhabilitation du viaduc.

Le marché public de réhabilitation de l'ouvrage a été remporté par l'association momentanée BESIX-GALERE, pour un montant de plus de **€23 millions HTVA** financé par la SOFICO.

Cliquez sur ce [lien](#) pour télécharger des photos du remplacement des poutres.

Cliquez sur ce [lien](#) pour télécharger la vidéo du remplacement des poutres.

Contact : Héloïse WINANDY | Porte-parole de la SOFICO | +32 495 28 43 46 | +32 42 31 67 39 | [heloise.winandy@sofico.org](mailto:heloise.winandy@sofico.org)

Rejoignez-nous !    