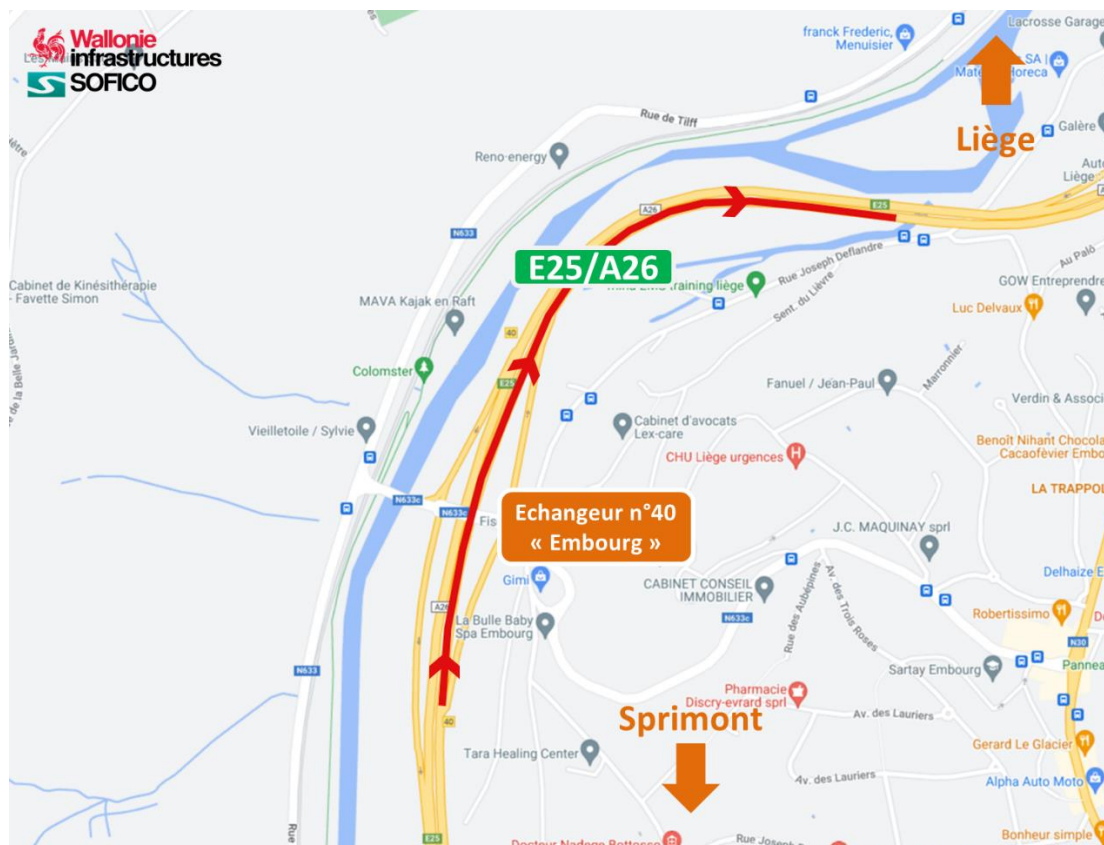


## E25/A26 - Embourg : rénovation des panneaux antibruit le long des voies vers Liège

27 février 2023

**A partir du lundi 6 mars, des travaux visant à améliorer le cadre de vie des riverains d'Embourg, habitant à proximité des voies de l'autoroute E25/A26 vers Liège, commenceront. Les panneaux acoustiques équipant cette zone seront entièrement remplacés et rehaussés à cette occasion.**



### DES EQUIPEMENTS POUR DIMINUER LES NUISANCES SONORES

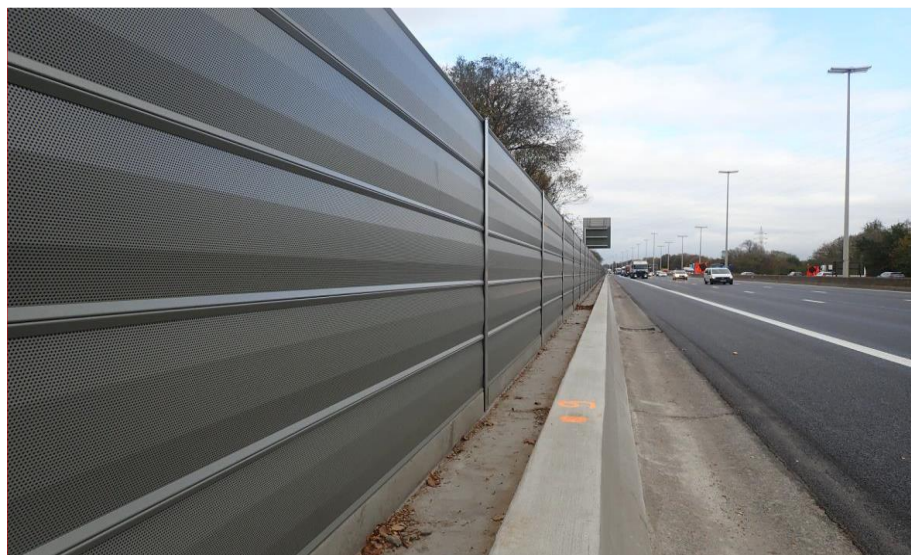
Les panneaux acoustiques rénovés se situeront le long de l'E25/A26 et borderont les voies en direction de Liège, à hauteur d'Embourg. Ils s'étendront sur 1,25 kilomètres, à partir de la sortie « Embourg ».

Cette rénovation de l'infrastructure existante, **améliorera considérablement le confort auditif des riverains**. Les nouveaux dispositifs seront installés au même emplacement que les anciens mais seront rehaussés pour atteindre une hauteur variant de **3,8 à 4,4 mètres**.

Au total, ce sont près de **5000m<sup>2</sup>** d'écrans antibruit qui vont être installés afin de réduire durablement les nuisances sonores en provenance de l'autoroute.

Pour rappel, les zones d'intervention sont déterminées sur base des cartographies stratégiques du bruit en provenance des infrastructures routières, analysées par rapport aux limites définies par l'arrêté du Gouvernement wallon du 22 décembre 2016 et par la population impactée. Elles sont également dictées par une démarche de gestion des actifs présents sur le réseau nécessitant une mise à neuf.

Les écrans antibruit choisis pour réduire durablement les nuisances sonores seront en **aluminium** et présenteront l'allure suivante :



Les travaux destinés à permettre le placement du nouvel écran antibruit débuteront **le lundi 6 mars** et s'achèveront pour les congés du bâtiment en **juillet prochain**.

## MODIFICATIONS DES CONDITIONS DE CIRCULATION

La circulation sur l'autoroute sera **partiellement et ponctuellement impactée**. Pendant les travaux, la bande d'arrêt d'urgence de l'E25/A26 vers Liège sera fermée. L'accès à l'autoroute n°40 « Embourg » en direction de Liège sera ramené à 1 voie de circulation. Pour certaines phases du chantier, il sera nécessaire de fermer localement une voie supplémentaire.

\*\*\*

Ces travaux représentent un budget de près de **€1 680 000 HTVA** financé par la SOFICO, maître d'ouvrage, dans le cadre du « Plan Infrastructures et Mobilité Pour Tous 2020-2027 », enveloppe « Dispositifs antibruit ».

Ils seront réalisés en collaboration avec son partenaire technique : le SPW Mobilité et Infrastructures, maître d'œuvre.

C'est la société Stadsbader Contractors qui a été désignée par marché public pour leur exécution.

Contact : Héloïse WINANDY | Porte-parole de la SOFICO | +32 495 28 43 46 | +32 42 31 67 39 | [heloise.winandy@sofico.org](mailto:heloise.winandy@sofico.org)

Rejoignez-nous !    