

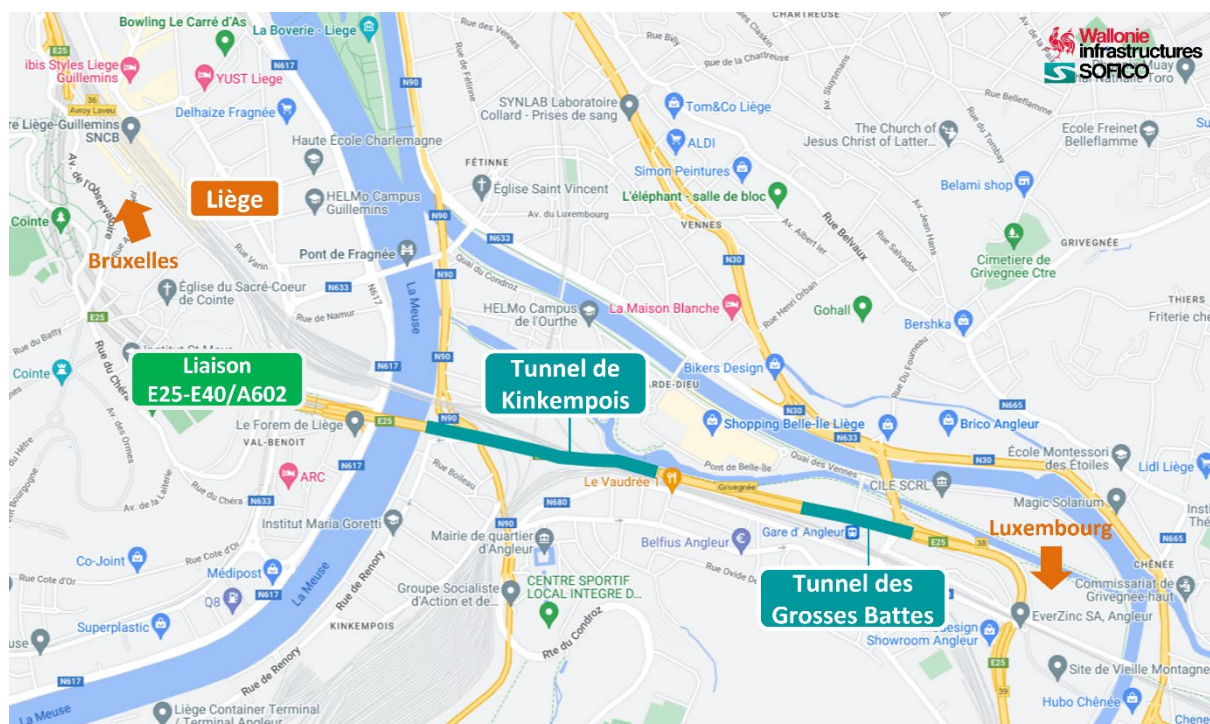
Liège - Les travaux de réhabilitation de la liaison E25-E40/A602 se déroulent selon le planning annoncé

4 août 2022

La réhabilitation durable d'une partie de la liaison E25-E40/A602 entamée au début du mois de juillet dernier suit actuellement le calendrier prévu. Alors que les opérations nécessitant une fermeture entre l'échangeur n°38 « Grosses Battes/Angleur » et n°37 « Val Benoit » ont débuté il y a un mois, la SOFICO ainsi que son partenaire technique, le SPW Mobilité et Infrastructures, tiennent à dresser l'état d'avancement du chantier.

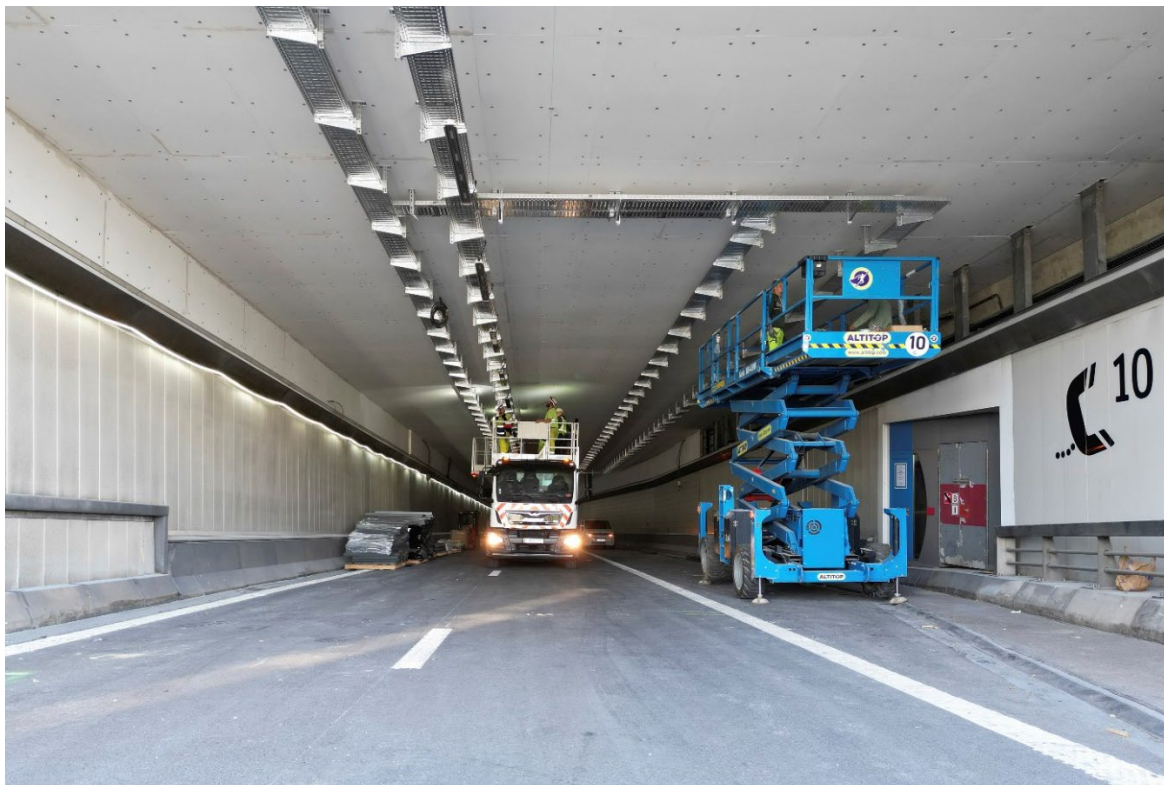


Pour rappel, les opérations se concentrent en rive droite de la Meuse, au niveau des tranchées couvertes de Kinkempois et des Grosses Battes.



Tous les équipements ont été démontés, permettant le placement de la protection passive au feu qui orchestre le reste du chantier. Elle est actuellement totalement placée dans le tunnel des Grosses Battes et à plus de 50% dans le tunnel de Kinkempois. La priorité a été donnée au traitement des zones au centre des plafonds puisqu'elles accueillent notamment l'éclairage et ses équipements, nécessaires à la réouverture.

Les chemins de câbles, supportant les câbles électriques en partie centrale du plafond, ont été posés dans les deux tunnels ainsi que tous les luminaires de l'éclairage de base. Les câbles sont en cours d'installation, des tests sont effectués au fur-et-à-mesure de l'avancement.



Dans ce type de chantier, la coordination des différentes opérations doit être optimale pour assurer la sécurité de tous.

POUR RAPPEL

Ces travaux permettent de réhabiliter durablement la liaison à la suite des dégâts causés par les inondations de juillet 2021 mais aussi dans le cadre d'une réfection en profondeur de l'infrastructure qui vient de fêter ses 22 ans.

Ces opérations, qui ne peuvent se mener en conservant partiellement le trafic ou en ne travaillant que de nuit ont été planifiées pendant la période la moins impactante pour les usagers : les vacances d'été.

La réouverture de la liaison E25-E40/A602 est planifiée dans un peu moins de trois semaines, le 23 août prochain, avant la rentrée scolaire.

COMMUNIQUÉ DE PRESSE

Lien vers les informations complètes relatives au chantier :

[Liège : Réhabilitation estivale de la liaison E25-E40/A602 et actions en matière de mobilité pour apaiser Liège | Sofico](#)

[220802-liaisonE25e40-revetement-chenee-vers-bruxelles-cp.pdf \(sofico.org\)](#)

Le chantier en images via ce lien : <https://we.tl/t-A5nasEk7no>

Contact : Héroïse WINANDY | Porte-parole de la SOFICO | +32 495 28 43 46 | heloise.winandy@sofico.org

Rejoignez-nous !    