

## **E42/A15 - Chantier du viaduc de Huccorgne : Le pont supportant les voies vers Liège, réhabilité, sera rouvert ce 27 juillet**

*5 juillet 2022*

**A Wanze, la première moitié du chantier de réhabilitation du viaduc de Huccorgne (E42/A15) s'achèvera ce 27 juillet. Le pont supportant habituellement les voies vers Liège aura été complètement rénové et sera à nouveau accessible pour les usagers. Ce chantier colossal, riche en défis techniques, respecte donc le calendrier annoncé. Des opérations identiques seront menées à partir de janvier 2023 sur le second pont.**



Les travaux ont été entamés sur cette partie du viaduc en janvier dernier. Les toutes dernières opérations seront réalisées dans les semaines à venir : pose des dernières couches de revêtement, puis des marquages et installations des divers équipements. Pendant ces 6 mois de travaux, de nombreux défis techniques sont à épingle.

## TRAVEES D'APPROCHE - POSE ET DEPOSE DES POUTRES

Au total, pour cette phase qui se concentrait sur le pont qui supporte habituellement les voies vers Liège, au niveau des travées d'approche **36 poutres de 60 tonnes chacune et de 30 mètres de long** ont été manipulées au cours d'opérations de grutage menées jusqu'à **60 mètres de haut**.



Grâce au travail mené par les équipes, malgré une météo parfois venteuse, le remplacement a pu être effectué selon le calendrier prévu : **en un peu moins d'un mois**. La dépose des anciennes poutres a été entamée le 15 février dernier. Les dernières poses ont été réalisées le 10 mars.

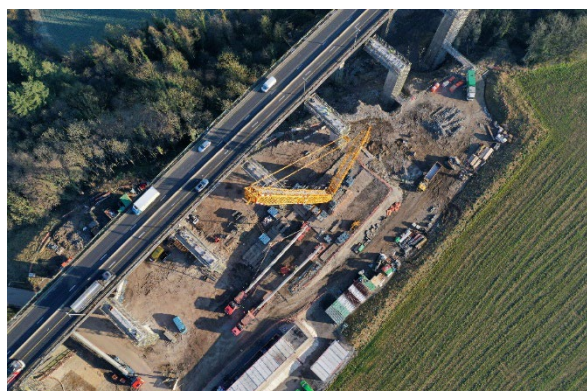
Chacune de ces nouvelles poutres, préfabriquée en usine, a été acheminée par convoi exceptionnel sur site. Leur pose a été une étape importante car elle a notamment permis **d'adapter le profil en long de l'ouvrage, améliorant ainsi le confort des usagers**.

Précédemment, **4350 m<sup>2</sup>** de tablier ont été sciés, démolis et évacués pour un total de 1950 tonnes.

Dans les mois qui ont suivi, **4350 m<sup>2</sup>** de prédalles ont été posés, **180 tonnes** de ferrailage façonnées et mises en œuvre, plus de **650 m<sup>2</sup>** de béton coulés.

### PARTIE CENTRALE – UN ECHAFAUDAGE MOBILE ET UNE PRECONTRAINTE RENFORCEE

Pendant plusieurs semaines, la partie centrale du viaduc est devenue une « île » entourée de vide. Une fois le tablier complètement mis à nu (retrait des divers équipements et du revêtement), un échafaudage mobile a été monté sur ce viaduc central pour y effectuer les réparations nécessaires sur les faces externes et inférieure du caisson.



Afin de répondre aux sollicitations sans cesse grandissante des ouvrages vu l'augmentation du poids des véhicules autorisés à circuler sur nos autoroutes, une mise à niveau de la capacité portante du viaduc central a été opérée. Pour chacun des 2 viaducs, 6 câbles de précontrainte ont été ajoutés. On a tiré sur chacun de ces câbles avec 360 tonnes, ce qui représente 2160 tonnes de précontrainte supplémentaire par pont.

### POUR RAPPEL

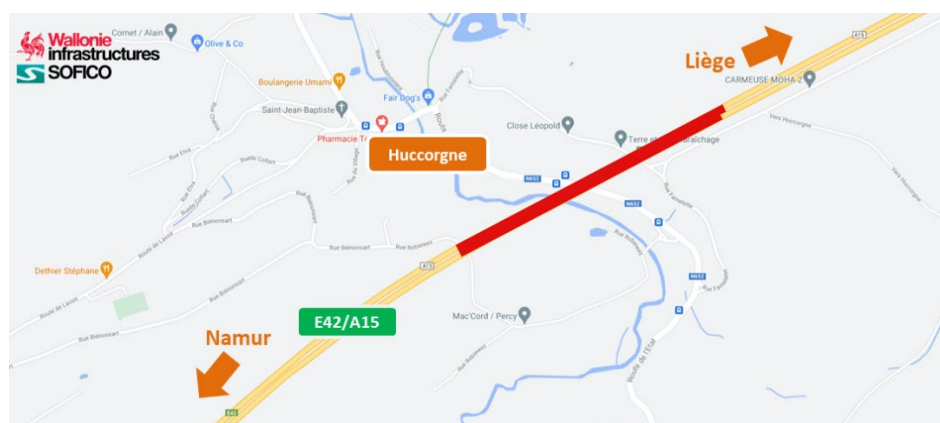
Ce chantier consiste à réhabiliter le viaduc de Huccorgne supportant l'autoroute E42/A15 à hauteur de Wanze. Concrètement, les travaux visent à apporter une véritable cure de jouvence au viaduc, constitué de deux ponts (un par sens) :



- Les travées d'approche des ponts seront toutes deux démolies et reconstruites, à l'exception des piles qui seront conservées et réparées ;
- La partie centrale sera réhabilitée ;
- Le chantier prévoit également : l'adaptation du profil en long de l'ouvrage pour apporter plus de confort aux usagers, la révision de la précontrainte, la pose d'une nouvelle étanchéité, de nouveaux revêtements, le placement d'écrans antibruit, d'un éclairage LED, de structures métalliques pour faciliter les inspections ultérieures (passerelle), d'un caillebotis entre les 2 viaducs,...

Pour consulter davantage d'informations :

[210622-e42a15-viaduc-de-huccorgne-rehabilitation-lancement-cp.pdf \(sofico.org\)](#)



Un des plus grands challenges du chantier consiste à réaliser ces travaux conséquents tout en impactant le moins possible les usagers. Le viaduc supporte un trafic journalier moyen **d'environ 60.000 véhicules** (2 sens cumulés), avec, aux heures les plus denses, 2.500 à 3.500 véhicules par heure (2 sens cumulés).

Afin de minimiser l'impact sur la circulation, 3 grandes phases (4 mois - 6 mois- 6 mois) ont été planifiées d'ici juillet 2023 au niveau des tablier (en surface de l'ouvrage), avec une libération des voies lors du second semestre 2022 :

- **Du 2 août 2021 au 19 novembre 2021** : renforcement du pont vers Namur pour permettre de maintenir 2 bandes de circulation par sens pendant la phase suivante (effectué).
- **Depuis le 10 janvier 2022 jusqu'au 27 juillet 2022** : les travaux portent sur le pont qui supporte habituellement les voies vers Liège ;
- **D'août 2022 à janvier 2023** : le chantier se poursuivra **sous** le viaduc au niveau des piles supportant l'ouvrage (conditions habituelles de circulation sur l'autoroute) ;
- **Du 9 janvier 2023 au 19 juillet 2023** : les travaux porteront sur le pont qui supporte habituellement les voies vers Namur.

Durant les différentes phases du chantier portant sur le tablier (en surface de l'ouvrage), la philosophie générale est de maintenir, sur l'autoroute, **2 bandes de circulation par sens**, avec une vitesse maximale limitée à 50 km/h.

En dessous de l'autoroute, les Rues Robiewez et Famelette sont fermées depuis le 2 août 2021 jusqu'au 2 août 2023. Une déviation est en place via la N652/Route de l'Etat, la Route de Lavoisier et la Rue Biénonart.

\*\*\*

La SOFICO est le maître d'ouvrage de ce chantier, qu'elle réalise avec la collaboration de son partenaire technique, maître d'œuvre, le SPW Mobilité et Infrastructures.

C'est le bureau d'étude ARCADIS qui réalise les études techniques pour la réhabilitation du viaduc.

Le marché public de réhabilitation de l'ouvrage a été remporté par l'association momentanée BESIX-GALERE, pour un montant de plus de **€ 23 millions HTVA** financé par la SOFICO dans le cadre du « Plan Infrastructures et Mobilité pour Tous 2020-2026 ».

Téléchargez [ici](#) un timelapse des travaux.

Téléchargez [ici](#) un dossier photos complet du chantier.

Contact : Héloïse WINANDY | Porte-parole de la SOFICO | +32 495 28 43 46 | +32 42 31 67 39 | [heloise.winandy@sofico.org](mailto:heloise.winandy@sofico.org)

Rejoignez-nous !    