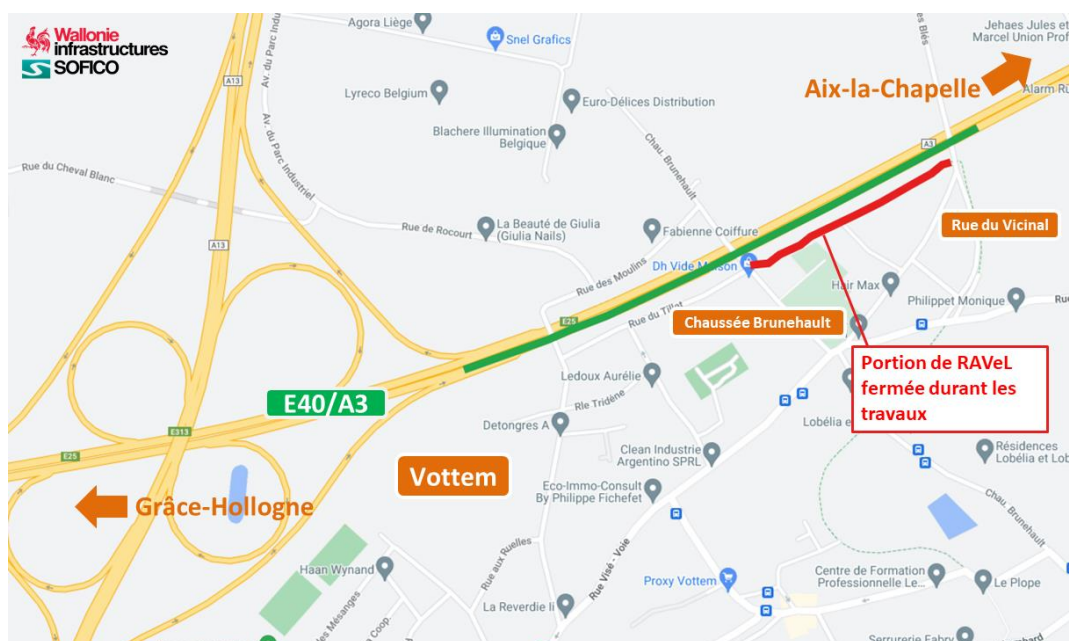


E40/A3 - Vottem : placement de panneaux antibruit le long des voies vers Aix-la-Chapelle et plantations de 1.800 arbres

2 mai 2022

A partir du lundi 9 mai, des travaux visant à améliorer le cadre de vie des riverains de Vottem, habitant à proximité des voies de l'autoroute E40/A3 vers Aix-la-Chapelle, reprendront. Cette zone sera équipée de panneaux acoustiques et sera verdurisée à l'automne prochain.



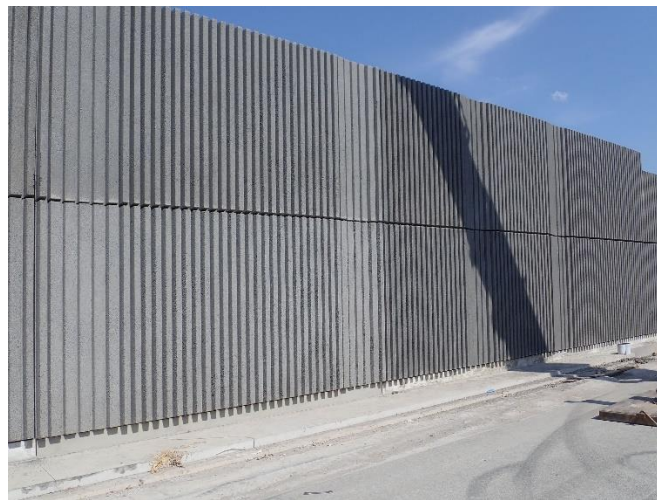
DES EQUIPEMENTS POUR DIMINUER LES NUISANCES SONORES

Les futurs panneaux se situeront le long de l'E40/A3 et borderont les voies en direction d'Aix-la-Chapelle, à hauteur de Vottem. Ils s'étendront sur 1,1 kilomètre juste après l'échangeur de Vottem (E42/A3-E313/A13). Ces infrastructures, qui amélioreront considérablement le confort auditif des riverains, seront installés en crête de talus et présenteront une hauteur de 3,2 à 5 mètres.

Au total, ce sont près de 4.000m² de panneaux antibruit qui vont être installés afin de réduire durablement les nuisances sonores en provenance de l'autoroute.

Pour rappel, les zones d'intervention sont déterminées sur base des cartographies stratégiques du bruit en provenance des infrastructures routières. Celles-ci sont analysées par rapport aux limites définies par l'arrêté du Gouvernement wallon du 22 décembre 2016 et par la population impactée.

Les panneaux antibruit choisis pour réduire durablement les nuisances sonores seront en béton d'argex et présenteront l'allure suivante :



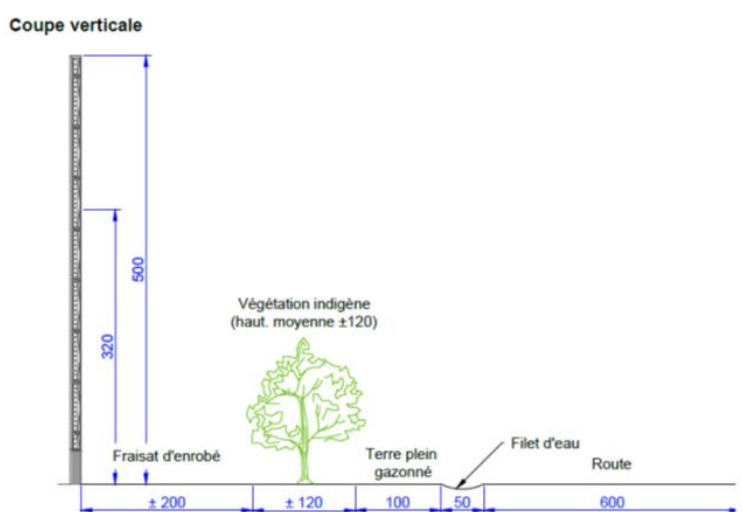
Les travaux destinés à permettre le placement du nouvel écran antibruit débuteront **le lundi 9 mai** et s'achèveront pour les congés du bâtiment en **juillet prochain**.

La circulation ne sera **pas du tout impactée sur l'autoroute**. Par contre, pendant cette période, le **RAVeL sera fermé entre la rue du Vicinal et la Chaussée Brunehaut**. Une déviation sera mise en place.

UNE CADRE DE VIE PLUS VERDOYANT

Ce projet permettra aussi une amélioration de l'aménagement paysager et environnemental de la zone. Les opérations à mener au niveau de la végétation avaient été menées en février et mars derniers pour intervenir en dehors de la période de nidification des oiseaux. 850 arbres ont dû être abattus, **1.800 seront mis en terre**. La trame verte sera donc revue à la hausse avec **1.000 arbres supplémentaires** qui s'inscrivent dans une gestion raisonnée des abords des grands axes consistant à placer le « bon arbre » au « bon endroit ».

Ces arbres composeront une **haie d'une hauteur d'environ 1,2 mètres** composée d'essences indigènes (Acer campestre, cornus sanguinea, crateagus monogyna, ligustrum vulgare, viburnum opulus). Elle sera placée à environ 2 mètres du futur dispositif pour permettre l'entretien de la zone.



Ces travaux représentent un budget de près de **€923.000 HTVA** financé par la SOFICO, maître d'ouvrage, dans le cadre du Plan Infrastructure et Mobilité pour Tous 2020-2026.

Ils sont réalisés en collaboration avec son partenaire technique : le SPW Mobilité et Infrastructures, maître d'œuvre.

C'est la société Galère qui a été désignée par marché public pour leur exécution.

Contact : Héloïse WINANDY | Porte-parole de la SOFICO | +32 495 28 43 46 | +32 42 31 67 39 | heloise.winandy@sofico.org

Rejoignez-nous !    