

Le Plan Stratégique FO SOFICO

Présentation MUNICIPALIA

30/09/2021



Chaînon manquants



Réseau structurant



Energies renouvelables



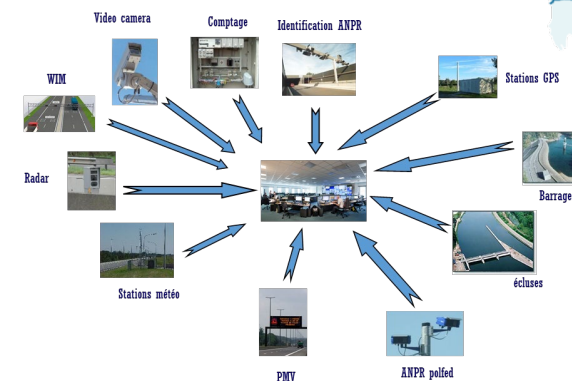
Telecom

Les activités télécom

La SOFICO dispose d'un réseau de fibres optiques (RFO) dont la mission première est de permettre la **gestion du réseau structurant routier wallon** et de rencontrer les **besoins du SPW** pour la **gestion des Voies Hydrauliques**.

Empreinte d'environ 4.000 km
Dont 600 km échangés

Depuis 2002, la SOFICO commercialise la **capacité résiduelle du RFO** auprès des opérateurs privés, des entreprises ou bien du secteur public.

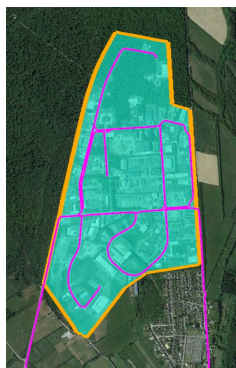


- 160 bâtiments SPW
- 22 hôpitaux
- 300 sites GSM/4G
- Universités et 18 HE en RW
- RTBF – BRF
- Opérateurs (inter)nationaux
- 6 DC en RW et 3 DC à Bxl



Les activités télécom

En complément, la SOFICO s'est vue attribuée une mission d'intérêt général pour supporter le développement et la commercialisation de RFO dans les zones d'activités à faible ou moyenne rentabilité pour les opérateurs privés.



103 Parc d'activité économique

Dans ce contexte, la SOFICO a revisité son plan stratégique par rapport à ses 3 missions en mutualisant au mieux les investissements :

- Mobilité
- Économique
- Couverture de la RW



Chaînon manquant



Réseau structurant



Energies renouvelables



Telecom

La SOFICO a structuré son plan stratégique en trois Axes

1 Poursuivre le déploiement réseau en cohérence avec les stratégies ITS et les besoins de gestion des voies hydrauliques (Perex 4.0).

2 Renforcer le positionnement de la SOFICO en tant que fournisseur Neutre (« open network ») de connectivité.

3 Capitaliser sur l'expérience & l'organisation SOFICO pour faciliter le déploiement et la gestion de réseaux fibres optiques dans les zones à plus faible rentabilité.

Le plan prévoit la mutualisation des investissements sur les trois axes stratégiques



Chaînon manquant



Réseau structurant



Energies renouvelables



Telecom

Axe 1: Infrastructure télécom pour la gestion des routes et des voies navigables

La SOFICO entend poursuivre le déploiement du réseau fibre optique le long du réseau structurant :

263 km pour un budget de **13,66 M€** sur **3 ans**.

L'utilisation **RFO** va **s'intensifier** dans les prochaines années avec **les projets ITS** et le développement des **voitures connectées et véhicules autonomes**.

En synergie avec son activité existante, la SOFICO va réaliser un programme de fibrage des voies hydrauliques principales :

166 km pour un budget de **8,65 M€** étalé sur **3 ans**.

Dans le but de permettre une **télécommande des ouvrages d'art depuis le centre PEREX**

Axe 2: Commercialisation du réseau fibre optique

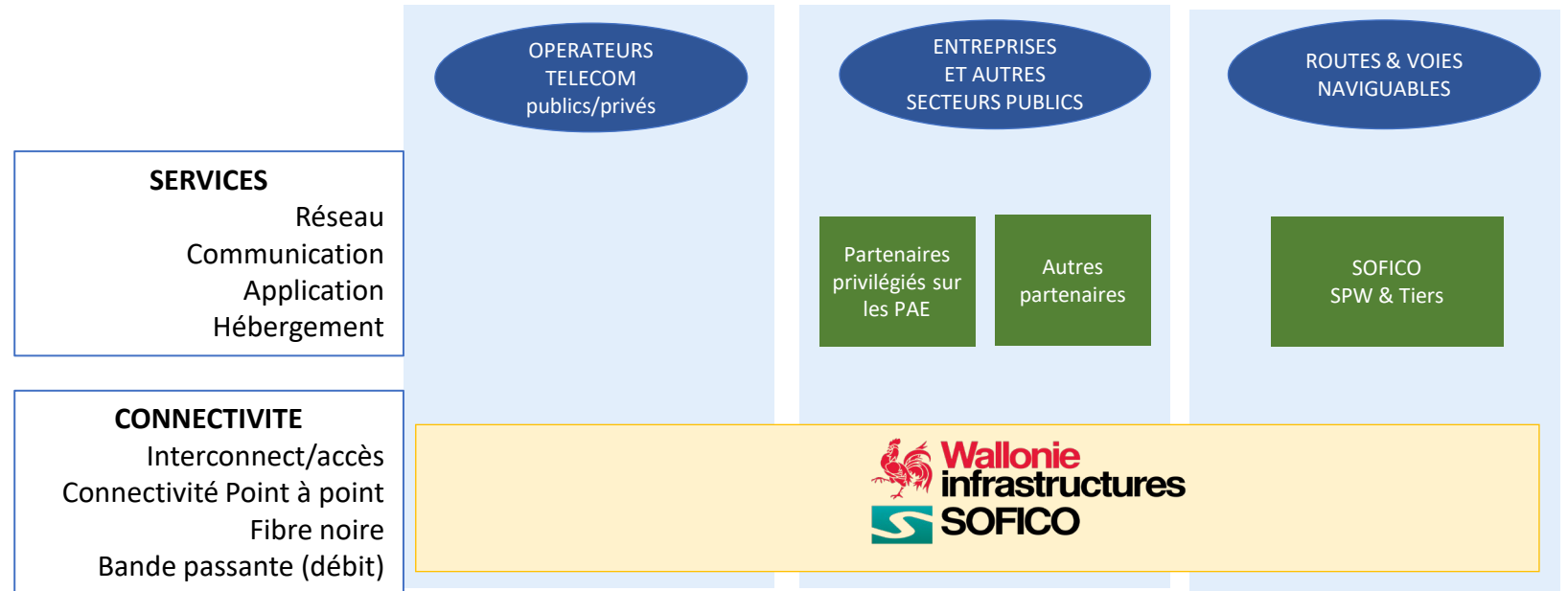
La SOFICO adapte sa stratégie commerciale pour accélérer son développement sur le marché entreprises avec la mise en place de partenariats privilégiés sur les PAE

La **SOFICO** se positionne comme un **fournisseur de connectivité** de bande passante **et de fibre noire**.

Sur le **marché « Entreprises et Autres Secteurs Publics »**, la SOFICO envisage de **développer des partenariats privilégiés** avec des intégrateurs ICT/opérateurs de services télécoms.

Sur le **marché « opérateur »**, la SOFICO poursuit sa **commercialisation en direct**.

Pour la **gestion du réseau structurant** ainsi que les **voies navigables**, la SOFICO met à **disposition** le réseau auprès du **SPW et des acteurs tiers**.



Axe 3: Accompagnement au développement télécom des zones à plus faible rentabilité

La SOFICO poursuit le déploiement de services fibre auprès des entreprises wallonnes dans les zonings et soutient les opérateurs mobiles dans le développement de leur réseau

En complément des 103 PAE déjà fibrés, la **SOFICO souhaite** soutenir la volonté politique d'**offrir de la connectivité fibre aux entreprises** en cherchant à **fibrer un maximum de PAE**.

189 zonings ont été identifiés comme zones à potentiellement fibrer.

Une **étude géomarketing** a été menée sur ces zones pour en comprendre le **besoin des entreprises** en raccordement fibre optique.

Une **étude technique** a été réalisée pour évaluer le **coût de fibrage** de ces zonings et leurs raccordements au réseau de la SOFICO.

Les **zonings ont été classés** en fonction de leur **rentabilité économique**.

La **SOFICO souhaite aider les opérateurs mobiles à déployer le réseau 4G/5G** et en particulier dans les **zones blanches/grises**.

La SOFICO a déjà noué des **relations étroites avec plusieurs opérateurs mobiles** pour faciliter la connexion en fibre des sites radio de ces opérateurs mobiles.

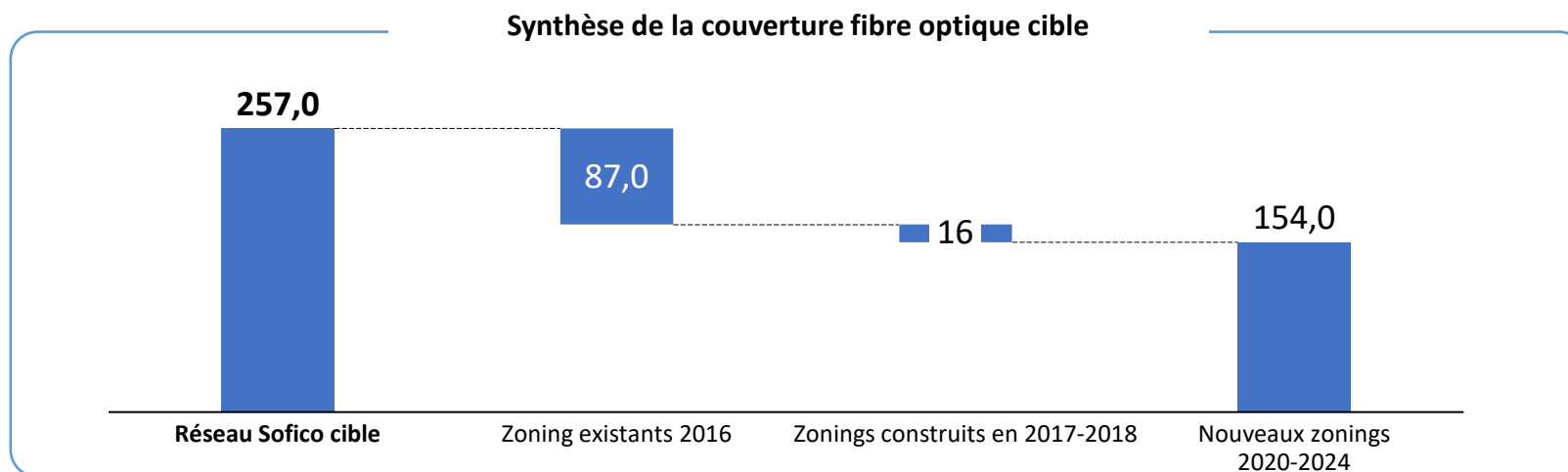
La SOFICO entend **poursuivre cette démarche**.

La **SOFICO souhaite aider les opérateurs fixes à améliorer les performances du haut débit** dans les **zones blanches/grises**.



Axe 3: Accompagnement au développement télécom des zones à plus faible rentabilité

La SOFICO cible le câblage de 154 zonings additionnels pour atteindre une couverture de 257 zonings sur les 292 PAE existants (87% des ZAE)



Les 35 PAE qui ne pourront être connectés dans le cadre du plan stratégique fibre optique seront câblés par la SOFICO dans le cadre du plan de relance européen !



Chaînon manquant



Réseau structurant



Energies renouvelables

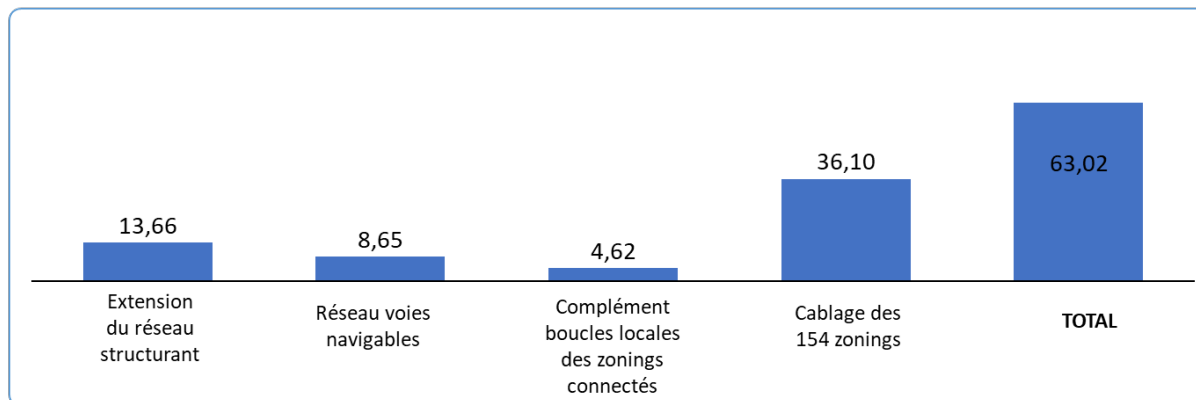


Telecom

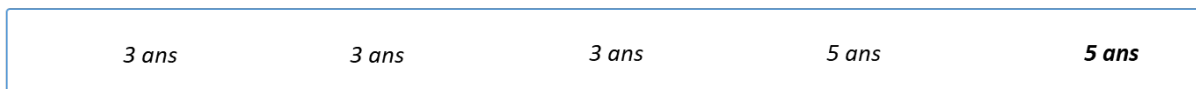
Les investissements

Forte d'un plan stratégique de 81 M€, la SOFICO investira 63 M€ sur 5 ans pour un complément de 1.500 kilomètres de fibre optique.

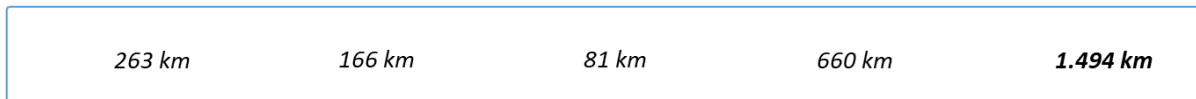
ESTIMATION DE CAPEX (M€)



DURÉE DES INVESTISSEMENTS



KILOMÉTRAGE TOTAL



Chaînon manquants



Réseau structurant



Energies renouvelables



Telecom



Wallonie
infrastructures
SOFICO

L'offre commerciale

L'offre commerciale actuellement disponible

Dans les zonings, la Sofico propose :

une offre **bande passante** (ligne louée) à destination **des opérateurs/intégrateurs** souhaitant raccorder les entreprises d'un PAE.

Une offre **dark fiber** tarifiée sur la base de la distance

Les frais de raccordement sont définis au cas par cas (site survey).

En dehors de zonings, la SOFICO propose :

Une offre de service de **bande passante**

une offre **dark fiber** tarifiée à la distance



Chaînon manquants



Réseau structurant



Energies renouvelables



Telecom

L'offre commerciale à venir

Dans les PAE, la Sofico proposera :

Principalement de commercialiser son réseau à travers une **offre d'accès local fibre noire** pour des **partenaires (opérateurs télécoms)** désireux de s'engager à développer leur activité commerciale au sein de ces zonings (mécanisme de droit d'entrée + location) et de forfaitiser les frais de raccordement afin de faciliter le processus de démarchage commercial.

- Fee d'entrée (TBD pour 15 ans) + monthly fee (TBD €/mois) par connexion + frais de raccordement 2.000€/connexion
- Accès à 257 PAE durant 15 ans
- Une paire de fibre depuis la PME vers un point d'interconnexion à l'extérieur du PAE

De fournir un service de **bande passante** PTP auprès **des opérateurs/intégrateurs** souhaitant raccorder les entreprises d'un PAE.

En dehors de zonings, la SOFICO proposera :

De fournir un service de **bande passante** PTP et une offre **fibre noire** tarifée à la distance (mécanisme actuel de valorisation)

Mise en place d'une offre VLAN associée à un interconnect (NNI)



Chaînon manquants



Réseau structurant



Energies renouvelables



Telecom

Merci pour votre attention !

Avez-vous des questions ?



Chaînon manquant



Réseau structurant



Energies renouvelables



Telecom