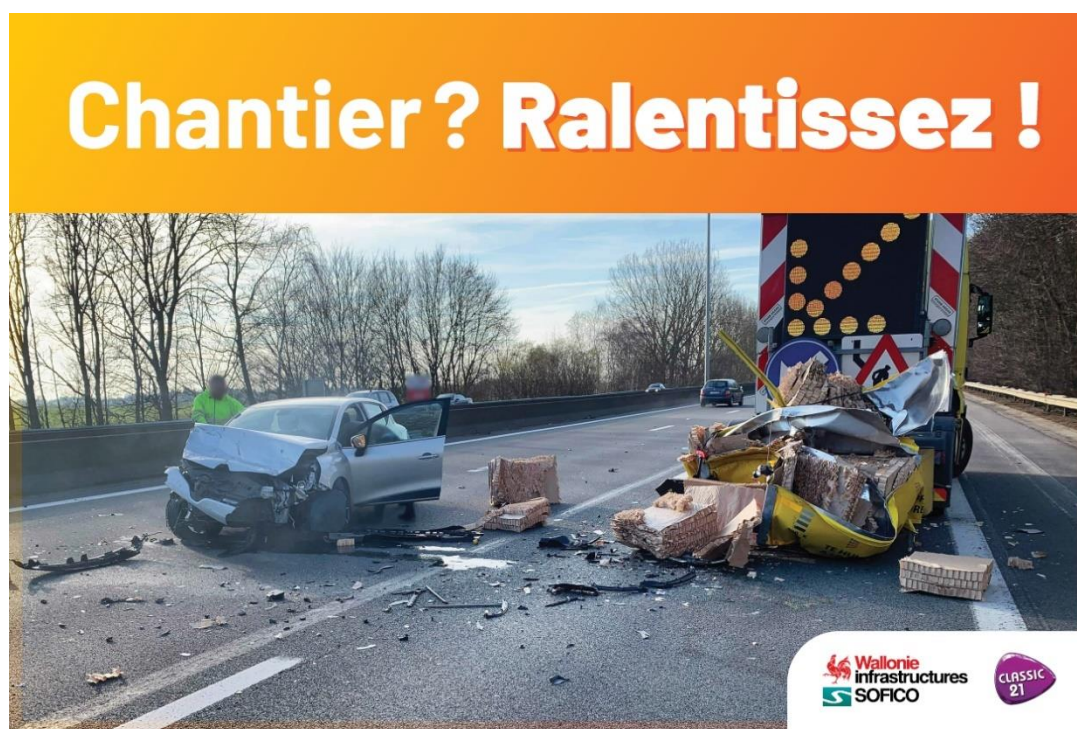


### De véritables images pour sensibiliser au danger de la vitesse excessive aux abords des chantiers

1 mars 2021

Pendant tout le mois de mars, la SOFICO sensibilise les usagers à l'importance de ralentir à l'approche des chantiers et de respecter les limitations de vitesse imposées. La campagne effectue un focus particulier sur les chantiers de courte durée, parfois mobiles, susceptibles de surprendre les usagers et nécessitant une grande vigilance. Sur son affiche comme dans sa vidéo, la SOFICO utilise de véritables images pour marquer les esprits.



« La Sofico ainsi que mon administration portent une attention particulière à l'entretien et à la rénovation du réseau », rappelle le **Ministre wallon de la Mobilité, Monsieur Philippe Henry**. « Avec les beaux jours qui reviennent, les chantiers vont faire leur réapparition afin d'assurer à l'ensemble des usagers des infrastructures de qualité. Il faut penser à toutes les personnes qui œuvrent à notre sécurité et à notre mobilité et surtout à lever le pied lors du passage à côté de ces chantiers », insiste le Ministre.

## UNE AFFICHE

Cette campagne sera affichée pendant **tout le mois de mars** sur les **300 panneaux** qui bordent les autoroutes et principales nationales de Wallonie.

Pour faire prendre conscience aux usagers du danger de certains comportements, la SOFICO a décidé de mettre en scène sur son affiche la photographie d'un **accident réel, au cours duquel une voiture a percuté un camion tampon**. Ces camions tampons accompagnent des chantiers de courte durée (3 heures maximum) parfois mobiles et protègent comme de véritables boucliers les ouvriers qui travaillent parfois à cent mètres seulement.

Chaque semaine, sur les autoroutes belges, **deux de ces camions absorbeurs de chocs** sont endommagés à la suite d'un accident de circulation.

Notons par ailleurs – c'est une nouveauté - qu'à partir de ce 1<sup>er</sup> mars, un Arrêté du Gouvernement wallon impose d'accompagner ces chantiers autoroutiers de 6<sup>ième</sup> catégorie ( = d'une durée de 3 heures maximum, mobile ou fixes) d'une signalisation fixant une limitation de la vitesse maximale à 90 km/h.

## UNE VIDEO

Cette campagne est également déclinée dans une vidéo diffusée sur les réseaux sociaux dans laquelle la SOFICO propose à chacun d'entrer la peau d'un agent de terrain pour constater la dangerosité de leurs interventions. Pour réaliser cette vidéo, de véritables agents ont été équipés pendant plusieurs semaines de petites caméras lors de leurs activités sur autoroutes.

## UNE SENSIBILISATION NECESSAIRE

Chaque année, sur les autoroutes wallonnes, à hauteur d'un chantier, on recense en moyenne<sup>1</sup> **5 décès et 171 blessés** (106 accidents).

Le dernier baromètre européen de la conduite responsable mené par la Fondation VINCI Autoroutes pour une conduite responsable et l'Institut Ipsos a mis en exergue que **les conducteurs belges sont les plus nombreux parmi les 11 pays sondés à reconnaître « oublier de ralentir à proximité d'une zone de travaux »** en dépit du risque que cela entraîne : ils sont **66%**.

---

<sup>1</sup> Moyenne décennale de 2010 à 2019.

Il est donc indispensable de rappeler encore l'importance de respecter les limitations de vitesse imposées à hauteur des chantiers pour sa propre sécurité, pour celle des autres usagers et pour celle des ouvriers qui peuvent y travailler.

Un chantier, avec ou sans ouvriers en activité<sup>2</sup>, reste une zone de danger pour tout conducteur puisque la configuration habituelle de la voirie est modifiée : les bandes de circulation sont rétrécies, déviées, ...

« Certains chantiers, de courte durée et parfois mobiles, peuvent particulièrement surprendre les usagers et nécessitent une réaction rapide et une vigilance accrue » rappelle la **Ministre de la Sécurité routière, Valérie De Bue**. « C'est pourquoi, j'ai décidé de renforcer la signalisation des chantiers de courte durée dès le mois de mars 2021. L'utilisation, lors de cette nouvelle campagne de sensibilisation, de véritables images permettra également de mieux faire prendre conscience de la réalité du danger à l'approche des chantiers. L'objectif est d'induire un changement durable de comportement » précise la Ministre de la Sécurité routière.

Vous pouvez télécharger via ce lien les affiches de la campagne :

<https://we.tl/t-5uE99poADE>

Vous pouvez télécharger via ce lien les vidéos de la campagne :

<https://we.tl/t-IHOxluBfps>

Contact : Héloïse WINANDY | Porte-parole de la SOFICO | +32 495 28 43 46 | +32 42 31 67 39 | [heloise.winandy@sofico.org](mailto:heloise.winandy@sofico.org)

Rejoignez-nous !    

<sup>2</sup> Ces agents peuvent être absents d'un chantier suite à des conditions météorologiques défavorables à la tenue de travaux de qualité, suite à des temps de séchage de certains matériaux ou présents uniquement sur une partie d'un chantier. Les agents de terrain peuvent être présents mais non visibles (exemple : travail sous un pont...).