

# Liège - Liaison E25-E40/A602 : Fermetures nocturnes pour entretien trimestriel et réhabilitation localisée du revêtement

12 septembre 2019

Dès ce samedi 14 septembre, la liaison E25-E40/A602 sera fermée pendant la nuit afin de permettre à la fois la réalisation d'un chantier de réhabilitation localisée du revêtement et les travaux d'entretien trimestriels.

Ainsi :

- Du samedi 14 à 21h jusqu'au dimanche 15 septembre à 21h ET la nuit du vendredi 20 au samedi 21 septembre :
  - **Fermeture de la liaison entre l'échangeur n°38 « Angleur/Grivegnée » et l'échangeur n°39 « Chênée » vers le Luxembourg**
  - Fermeture de l'accès n°39b « 18 Arcades » vers le Luxembourg.
  - Fermeture de la bretelle de sortie de l'échangeur n°39 « Chênée » vers le Luxembourg
- Chaque nuit (20h-6h30), du dimanche au vendredi 20 septembre :
  - **Fermeture de la liaison dans les deux sens de circulation, entre les échangeurs n°36 « Avroy » et n°39 « Chênée ».**
  - Circulation réduite à une seule voie entre les sorties « Embourg » et « Chênée » et entre les sorties « Bonne Fortune » et « Avroy » dans les deux sens.
- En journée (6h30-20h), du lundi 16 au vendredi 20 septembre :
  - **Vitesse limitée à 50 km/h** entre l'échangeur n°38 « Angleur/Grivegnée » et l'échangeur n°39 « Chênée » vers le Luxembourg.
  - Fermeture de la bretelle de sortie de l'échangeur n°39 « Chênée » vers le Luxembourg.

Les **déviations habituelles** seront mises en place via l'A604, itinéraires S1 et S20.

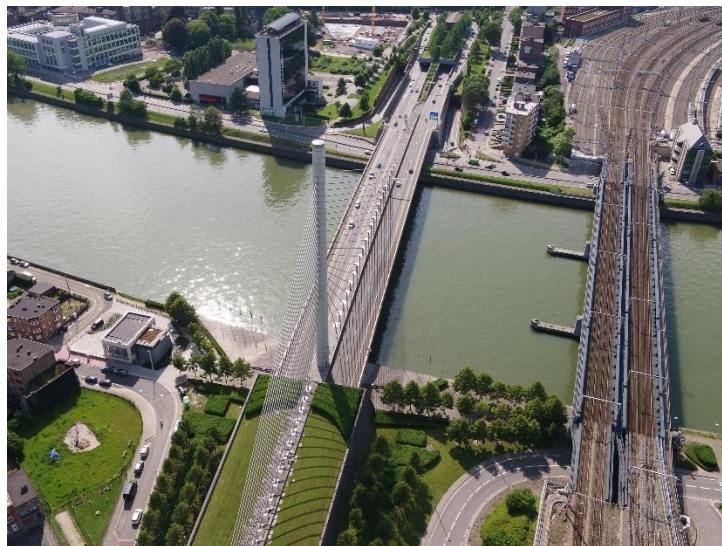
## Pour rappel

Cette fermeture de la liaison permettra d'effectuer divers nettoyages, l'entretien de la ventilation ainsi que des équipements électromécaniques. Elle sera également l'occasion pour les services de secours de réaliser divers exercices.

Dans une optique d'optimisation des chantiers, chaque nuit, à l'exception de la première, la signalisation prévue sera étendue pour effectuer d'autres travaux d'entretien dans les zones d'approche de la liaison. Une seule bande de circulation sera accessible dans les zones d'approche de la liaison. Des accès et sorties situés dans ces zones seront fermés pendant certaines nuits. Des déviations locales seront mises en place.

Ce regroupement de chantiers d'entretien permettra de réaliser des économies en effectuant une seule pose de signalisation, de moins impacter le trafic et d'assurer une meilleure sécurité des ouvriers en utilisant une signalisation fixe.

Pour rappel, la liaison E25-E40 est quotidiennement fréquentée par 70.000 à 90.000 véhicules.



©SOFICO

Ces travaux seront réalisés en collaboration avec le partenaire technique de la SOFICO, le SPW Mobilité et Infrastructures.

Contact : Héloïse WINANDY | Porte-parole de la SOFICO | +32 495 28 43 46 | +32 42 31 67 39 | [heloise.winandy@sofico.org](mailto:heloise.winandy@sofico.org)

Rejoignez-nous !    