

Liège - Liaison E25-E40/A602 : Fermetures nocturnes pour entretien trimestriel

5 mars 2019

Afin d'offrir des **conditions de sécurité et de mobilité optimales** aux usagers qui empruntent la liaison E25-E40, **5 nuits de fermeture d'affilée sont prévues, sous réserve des conditions météorologiques, à partir de ce dimanche 10 mars**, pour exécuter les travaux trimestriels d'entretien. Pour **limiter l'impact sur le trafic**, la liaison sera totalement coupée à la circulation **de nuit, de 21h à 6h (sauf la première nuit : de 20h à 6h)**.



Cette fermeture portera sur les **deux sens de circulation, entre « Avroy » et « Chênée » les nuits** du dimanche 10 mars au lundi 11 mars, du lundi 11 mars au mardi 12 mars, du mardi 12 mars au mercredi 13 mars, du mercredi 13 mars au jeudi 14 mars et du jeudi 14 mars au vendredi 15 mars.

La circulation sera également **réduite à une seule voie** pendant ces mêmes nuits **entre les sorties « Tilff » et l'échangeur de Loncin dans les deux sens de circulation**.

Les **déviations habituelles** seront mises en place via l'A604, itinéraires S1 et S20.

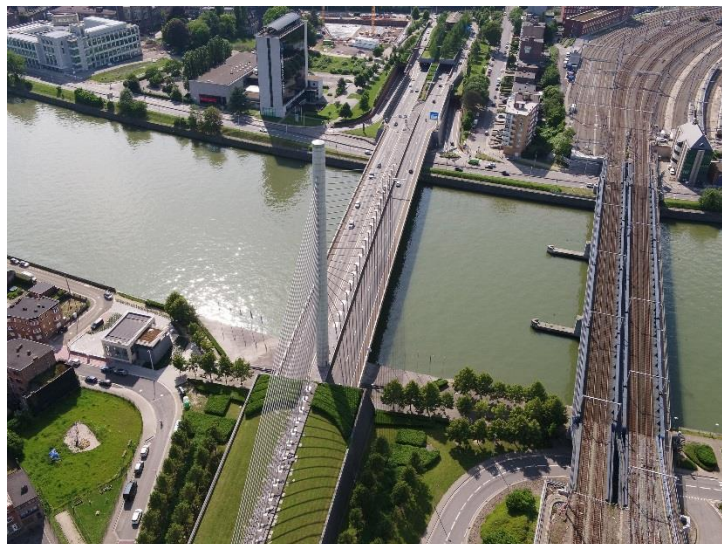
Pour rappel

Cette fermeture de la liaison permettra d'effectuer divers nettoyages, l'entretien de la ventilation ainsi que des équipements électromécaniques. Elle sera également l'occasion pour les services de secours de réaliser divers exercices.

Dans une optique d'optimisation des chantiers, chaque nuit, à l'exception de la première, la signalisation prévue sera étendue pour effectuer d'autres travaux d'entretien dans les zones d'approche de la liaison. Une seule bande de circulation sera accessible dans les zones d'approche de la liaison. Des accès et sorties situés dans ces zones seront fermés pendant certaines nuits. Des déviations locales seront mises en place.

Ce regroupement de chantiers d'entretien permettra de réaliser des économies en effectuant une seule pose de signalisation, de moins impacter le trafic et d'assurer une meilleure sécurité des ouvriers en utilisant une signalisation fixe.

Pour rappel, la liaison E25-E40 est quotidiennement fréquentée par 70.000 à 90.000 véhicules.



©SOFICO

Ces travaux seront réalisés en collaboration avec le partenaire technique de la SOFICO, le SPW Infrastructures.

Contact : Héloïse WINANDY | Porte-parole de la SOFICO | +32 495 28 43 46 | +32 42 31 67 39 | heloise.winandy@sofico.org

Retrouvez-nous sur  et 